

# Монитор Dell P2222H/P2422H/P2722H


## Dell Display Manager


### Руководство пользователя


Модель: P2222H/P2422H/P2722H

Зарегистрированное наименование модели: P2222Hb/P2222Ht/P2422Hb/P2422Hc/P2722Hb/P2722Ht



 **ПРИМЕЧАНИЕ. ПРИМЕЧАНИЕ** содержит важную информацию, которая позволяет пользователю оптимально использовать возможности прибора.

 **ВНИМАНИЕ!** Предупреждение с заголовком «ВНИМАНИЕ!» указывает на риск повреждения оборудования и потери данных в случае несоблюдения данных указаний.

 **ОСТОРОЖНО!** Предупреждение с заголовком «ОСТОРОЖНО!» указывает на риск причинения материального ущерба, вреда здоровью людей или летального исхода.

**Авторские права © 2021 Dell Inc. или ее филиалы. Все права защищены.** Dell, EMC и другие товарные знаки являются товарными знаками компании Dell Inc. или ее филиалами. Другие товарные знаки могут являться собственностью их владельцев.

2021 – 05

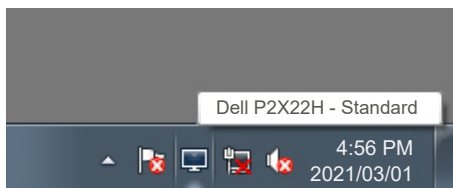
Версия A00

# Содержание

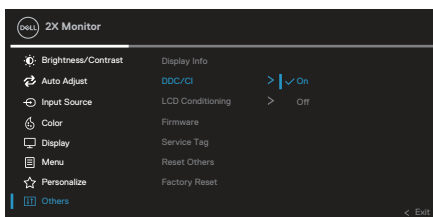
Обзор .....	4
Использование диалогового окна быстрой настройки .....	5
Настройка основных функций дисплея .....	7
Назначение готовых режимов приложениям	9
Упорядочивание окон при помощи функции Easy Arrange (Удобная организация) .....	10
Управление несколькими источниками видеосигнала .....	13
Восстановление положений приложения....	14
Прикрепление DDM к активному окну (только в Windows 10) .....	17
Использование функций экономии энергии	18
Другие сочетания клавиш .....	19
Поиск и устранение неисправностей.....	20

# Обзор

Dell Display Manager — это приложение для ОС Windows, которое позволяет управлять монитором или группой мониторов. Это приложение позволяет вручную настраивать изображение, назначать автоматические настройки, управлять энергосбережением, поворотом изображения и другими функциями мониторов Dell определенных моделей. После установки Dell Display Manager запускается каждый раз при запуске системы, а в области уведомлений отображается значок. Информацию о подключенных к системе мониторах можно в любое время получить, наведя курсор на значок в области уведомлений.

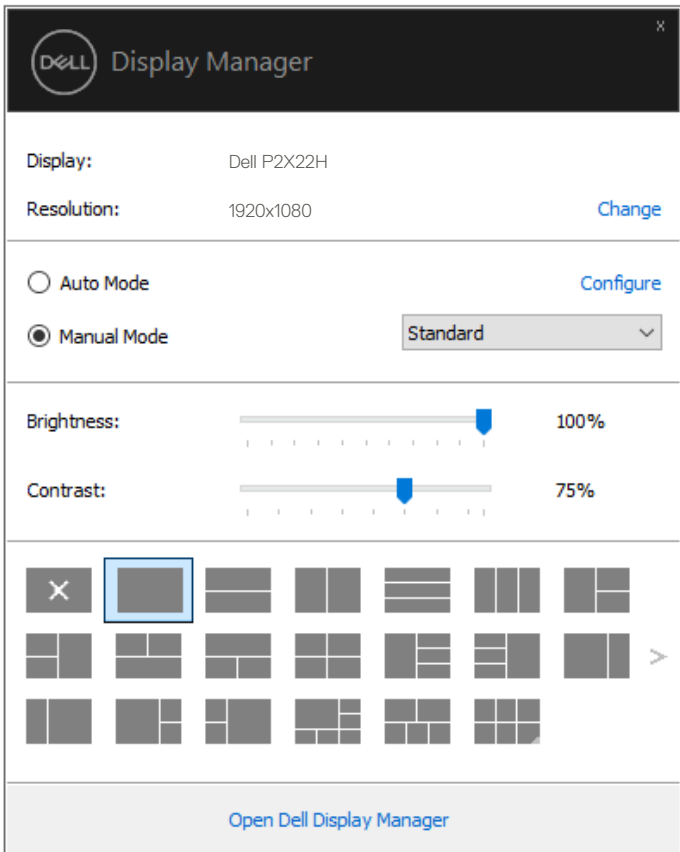


**ПРИМЕЧАНИЕ.** Для связи с монитором Dell Display Manager использует канал DDC/CI. Убедитесь, что канал DDC/CI включен в меню, как показано ниже.



# Использование диалогового окна быстрой настройки

При щелчке значка Dell Display Manager в области уведомлений отображается диалоговое окно **Quick Settings (Быстрые настройки)**. Если в системе подключено более одного поддерживаемого монитора Dell, нужный монитор можно выбрать с помощью меню. Диалоговое окно **Quick Settings (Быстрые настройки)** позволяет легко настраивать уровни яркости и контрастности монитора. Можно выбрать **Manual Mode (Ручной режим)** или **Auto Mode (Автоматический режим)**, и можно изменить разрешение экрана.



Диалоговое окно **Quick Settings (Быстрые настройки)** также обеспечивает доступ к расширенному пользовательскому интерфейсу Dell Display Manager, который используется для регулировки основных функций, настройки автоматического режима и доступа к другим функциям.

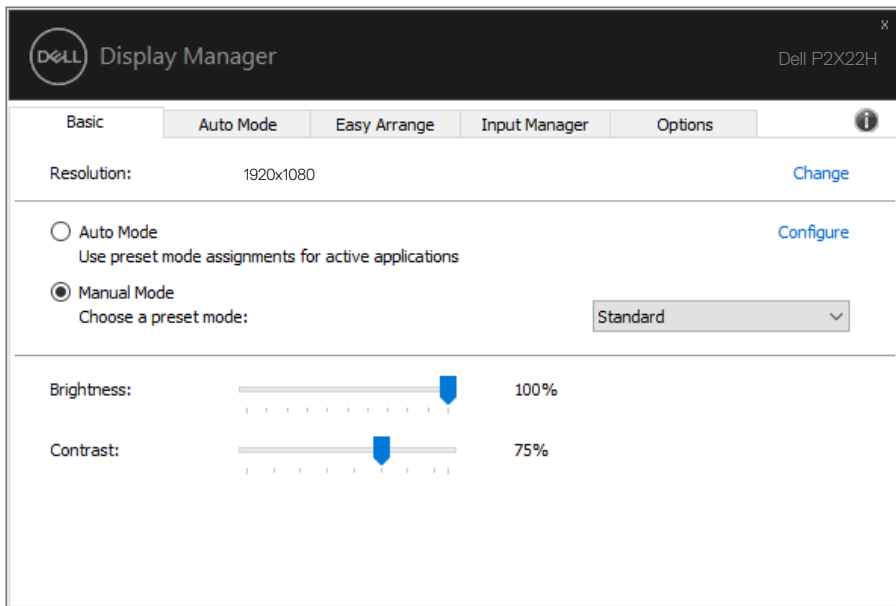
 **ПРИМЕЧАНИЕ.**

<b>Характеристика</b>	<b>Функция</b>	<b>Описание</b>
Быстрый доступ к DDM	Комбинация клавиш для вызова пользовательского интерфейса DDM.	Ctrl+Shift+D  Для быстрого просмотра всех макетов Easy Arrange можно использовать клавиши вверх/вниз или ">".
	Управление отдельными мониторами при установке нескольких мониторов	Из раскрывающегося меню выберите монитор. Выбранный монитор отмечен показанным логотипом Dell.  <b>ПЕРЕТАЩИТЕ</b> пользовательский интерфейс DDM на экран монитора, которым собираетесь управлять.  <b>НАЖМИТЕ</b> сочетание клавиш Ctrl+Shift+D для вызова мини-интерфейса под указателем мыши.



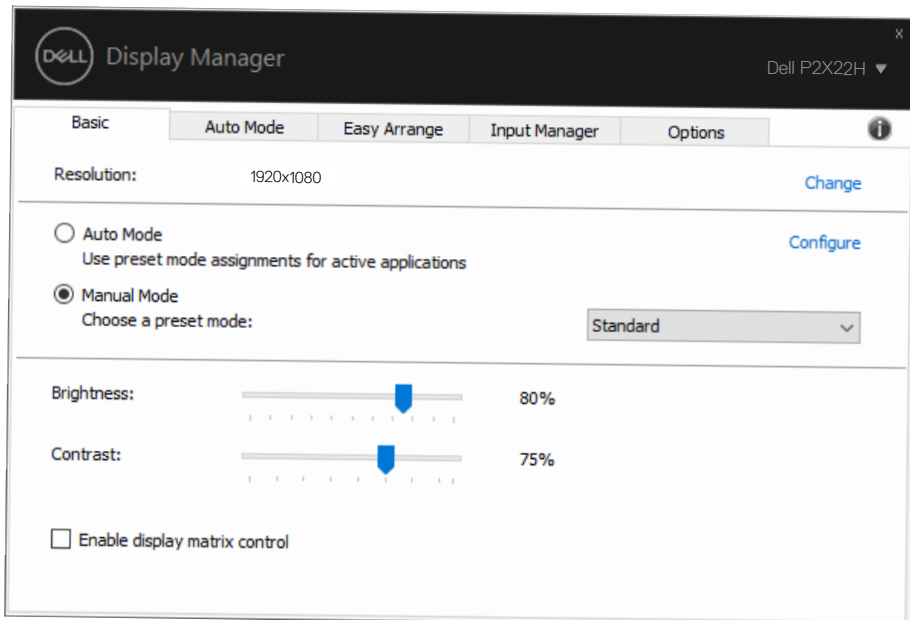
# Настройка основных функций дисплея

Можно выбрать **Manual Mode (Ручной режим)**, который предусматривает выбор предустановленного режима вручную, или **Auto Mode (Автоматический режим)**, при котором применяется предустановленный режим в зависимости от активного приложения. В сообщении на экране отображается текущий предустановленный режим при изменении режима. **Яркость** и **Контрастность** выбранного монитора также можно отрегулировать непосредственно на вкладке **Basic (Основное)**.



**ПРИМЕЧАНИЕ.** При подключении нескольких мониторов Dell выберите "Enable display matrix control (Включить управление матрицей дисплея)" для применения предустановленных элементов управления яркостью, контрастностью и цветом ко всем мониторам.








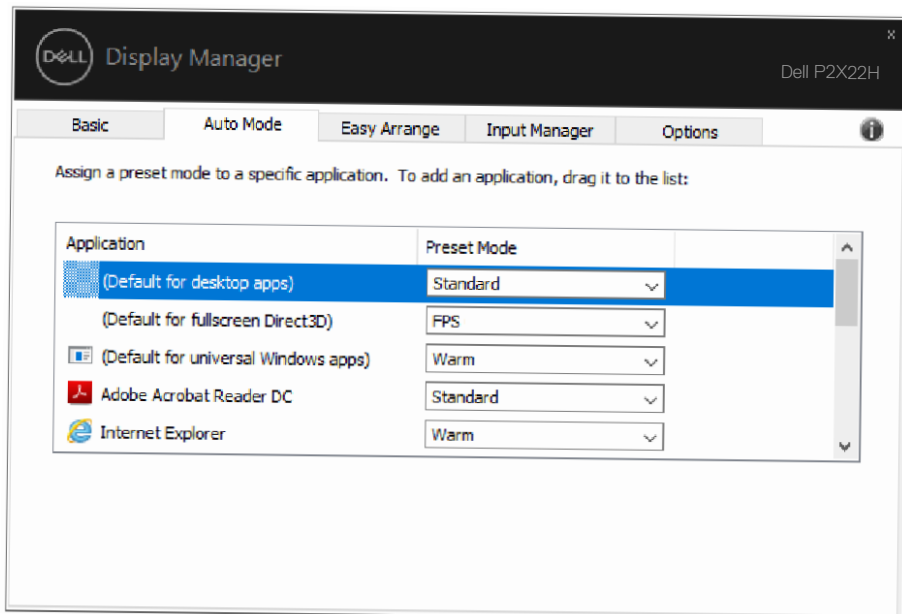
# Назначение готовых режимов приложениям

Вкладка **Auto Mode (Автоматический режим)** позволяет соотносить определенный предустановленный режим с определенным приложением и автоматически применять его. Если включен **Auto Mode (Автоматический режим)**, Dell Display Manager автоматически переключается на соответствующий **готовый режим** при запуске соотношенного с ним приложения. **Готовый режим**, назначенный определенному приложению, может быть одним и тем же на каждом подключенном мониторе или может отличаться на разных мониторах.

Dell Display Manager предварительно настроен на многие популярные приложения. Чтобы добавить новое приложение в список назначений, просто перетащите значок данного приложения с рабочего стола, меню запуска Windows или из другого места и вставьте его в текущий список.

 **ПРИМЕЧАНИЕ.** Назначение предустановленных режимов для командных файлов, скрипт-файлов, загрузчиков и неисполняемых файлов, таких как zip архивы или заархивированные файлы, не поддерживается.

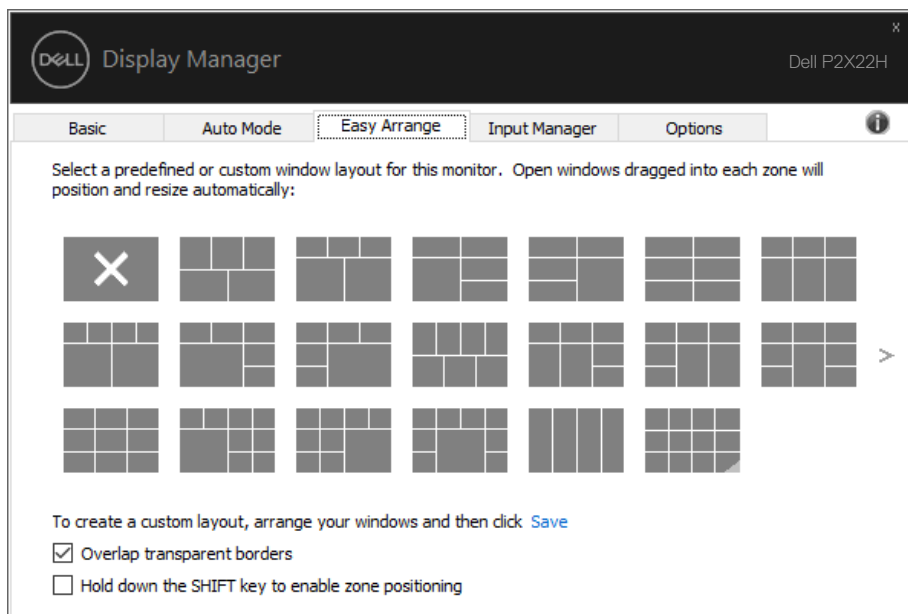
Также можно настроить предустановленный режим "Игра" для использования при запуске приложения Direct3D в полноэкранном режиме. Чтобы запретить приложению использование данного режима, назначьте ему другой предустановленный режим.




# Упорядочивание окон при помощи функции Easy Arrange (Удобная организация)

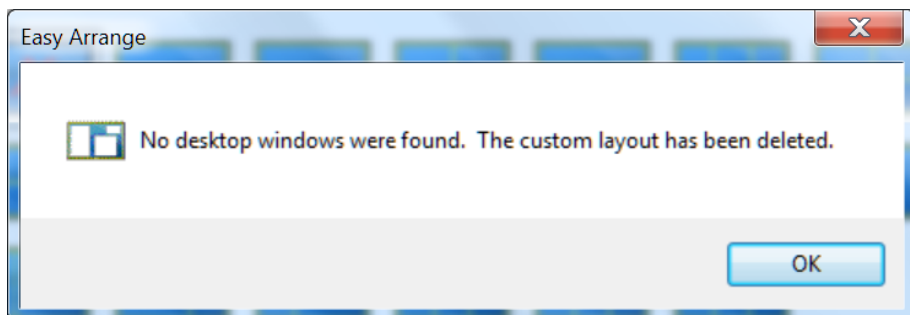
На поддерживаемых мониторах Dell вкладка **Easy Arrange (Удобная организация)** позволяет упорядочить открытые окна в одной из заданных компоновок, перетаскивая их в нужные зоны. Для просмотра других компоновок нажмите на кнопку “>” или Page Up/Page Down. Для создания пользовательской компоновки упорядочите открытые окна и нажмите на кнопку **Save (Сохранить)**.

Чтобы начать работу с функцией **Easy Arrange (Удобная организация)**, выберите нужный монитор и одну из уже заданных компоновок. Области для компоновки немедленно отображаются на мониторе. Затем, перетаскивайте открытое окно по монитору. При этом отображается текущая компоновка окна и выделяется активная область, так как окно проходит по ней. Отпустите окно в том месте активной области, где необходимо его расположить.

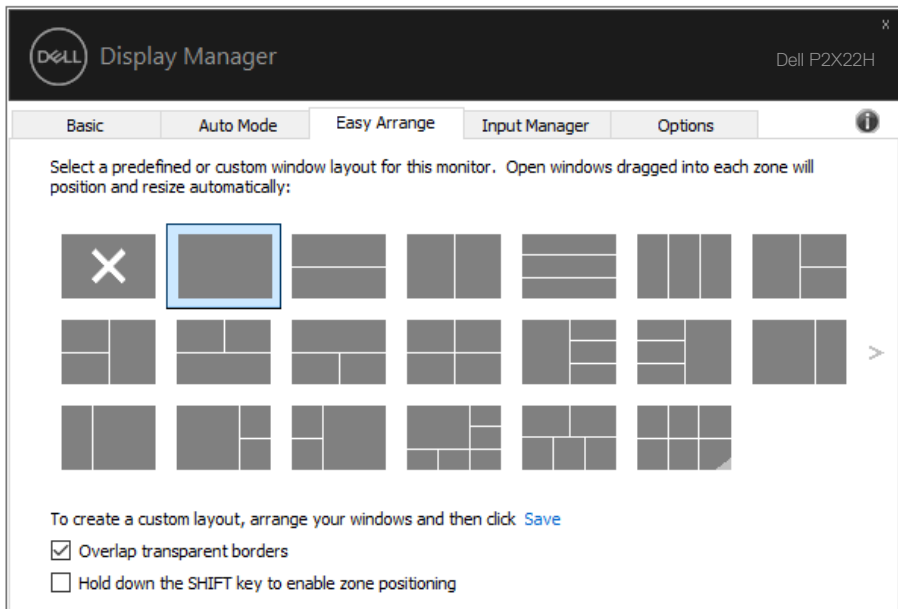


Чтобы создать пользовательскую компоновку окна, разместите на рабочем столе окна (не более 10), определите их размер, а затем нажмите на ссылку **Save (Сохранить)** функции **Easy Arrange (Удобная организация)**. Размер и положение окон сохраняется в качестве пользовательской компоновки, при этом создается ее значок.

 **ПРИМЕЧАНИЕ.** Этот параметр не используется для сохранения или запоминания открытых приложений. Запоминается только размер и положение окон.




Чтобы воспользоваться пользовательской компоновкой, выберите ее значок. Чтобы удалить текущую сохраненную пользовательскую компоновку, закройте все окна на рабочем столе, а затем нажмите на ссылку **Сохранить** функции **Easy Arrange (Удобная организация)**.



Существуют и другие расширенные способы использования Easy Arrange. Ознакомьтесь с приведенной ниже таблицей.

Характеристика	Функция	Описание
Улучшенная функция Easy Arrange	Пользовательские макеты	СОХРАНЕНИЕ и присвоение имени 5 пользовательским макетам Easy Arrange.  НАСТРОЙКА макетов х*у.
	5 недавних (недавно использованных) макетов	НАЖМИТЕ на кнопку Ctrl+Shift+Home для переключения последних 5 недавних макетов.
	ОПЕРАТИВНОЕ изменение размера разделов	Изменяя размер текущего макета Easy Arrange, удерживайте нажатой клавишу Ctrl для коррекции размера и числа ячеек в макете.  ВНОВЬ СОЗДАННЫЙ макет Easy Arrange сохраняется в положении значка Easy Arrange.  УДЕРЖИВАЯ НАЖАТОЙ кнопку Ctrl, нажмите на измененный значок макета для восстановления макета по умолчанию.
	Макеты Easy Arrange для книжного режима	ЗНАЧКИ Easy Arrange в книжном режиме отображаются при повороте монитора.

 **ПРИМЕЧАНИЕ.** Приложению может потребоваться минимальный эффективный размер окна. Такое приложение может не поместиться в зоне Easy Arrange, если зона меньше необходимого размера окна.

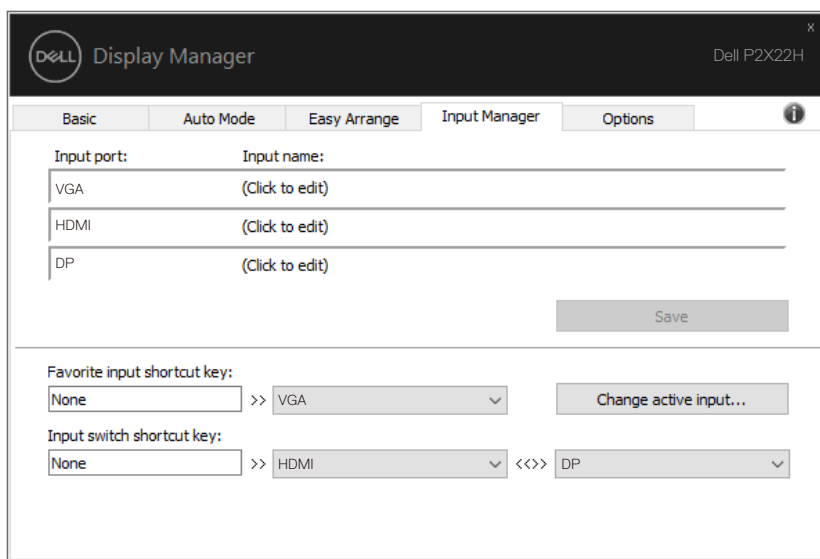


# Управление несколькими источниками видеосигнала

На вкладке **Input Manager (Менеджер ввода)** расположены удобные инструменты для управления несколькими источниками видеосигнала, подключенными к монитору Dell. Вы сможете без труда переключать источники сигнала, работая с несколькими компьютерами.

В списке представлены все входные разъемы видеосигнала вашего монитора. Каждому входному разъему можно присвоить любое имя. После редактирования сохраните изменения.

Назначьте одну функциональную клавишу для быстрого переключения на избранный источник сигнала, а вторую - для быстрого переключения между двумя источниками сигнала, которые используются чаще всего.



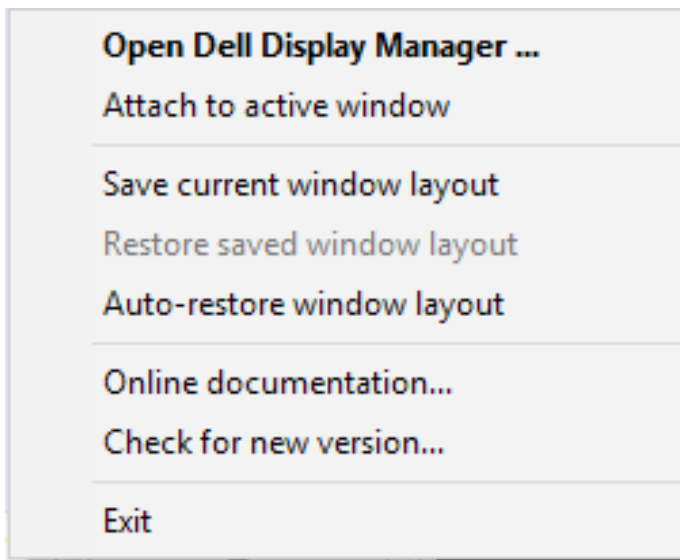
**ПРИМЕЧАНИЕ.** DDM производит обмен данными с монитором, даже если на мониторе воспроизводится видео с другого компьютера. DDM можно установить на часто используемый компьютер для управления переключением источников входного сигнала. Кроме того, DDM можно установить на другие ПК, подключенные к монитору.



# Восстановление положений приложения

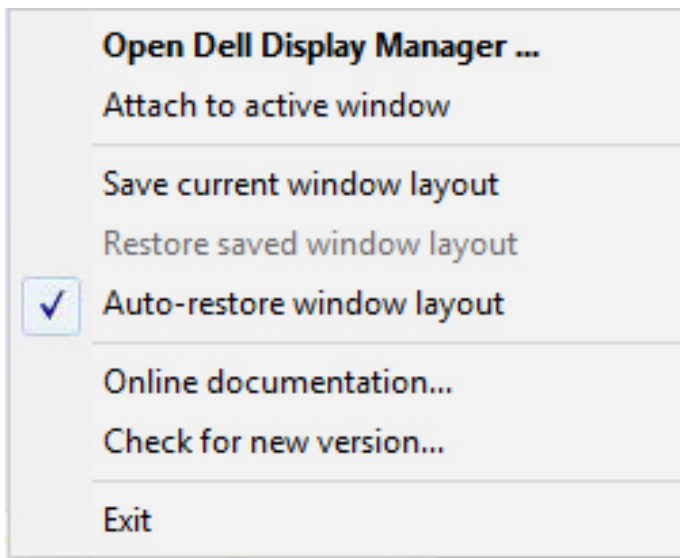
---

DDM помогает восстановить положение окон приложения при повторном подключении компьютера к монитору (мониторам). Для быстрого вызова этой функции щелкните правой кнопкой значок DDM в области уведомлений.

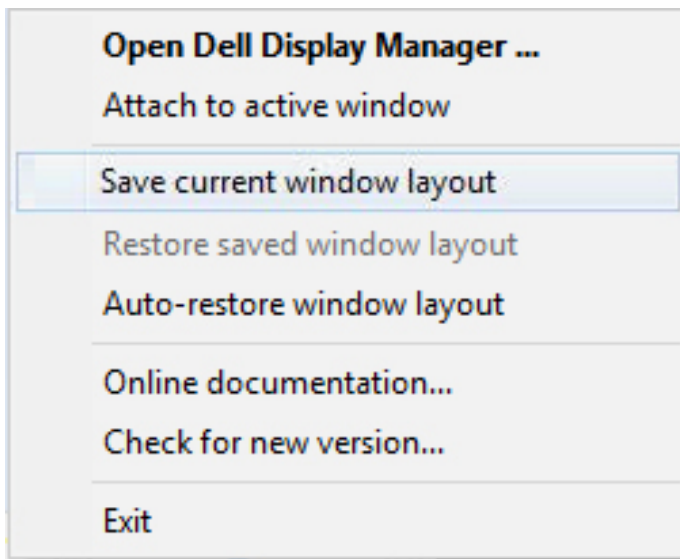


При выборе «**Auto-restore window layout (Автовосстановление компоновки окон)**» DDM отслеживает и запоминает положения окон приложения. DDM автоматически помещает окна приложения в их исходное положение при повторном подключении ПК к монитору (мониторам).






Чтобы вернуться к избранной компоновке после перемещения окон приложения, можно сначала **"Save current window layout (Сохранить текущую компоновку окон)"**, а затем **"Restore saved window layout (Восстановить сохраненную компоновку окон)"**.



В повседневной деятельности можно использовать мониторы различных моделей или разрешений и применять к ним различные типы компоновки окон. DDM определяет монитор, к которому установлено подключение, и соответственно восстанавливает положения окон приложения. В том случае, если требуется заменить монитор в конфигурации матрицы мониторов, можно сохранить компоновку окон перед заменой и восстановить ее после установки нового монитора.

 **ПРИМЕЧАНИЕ.** При использовании этой функции не закрывайте приложения. DDM не запускает приложения.

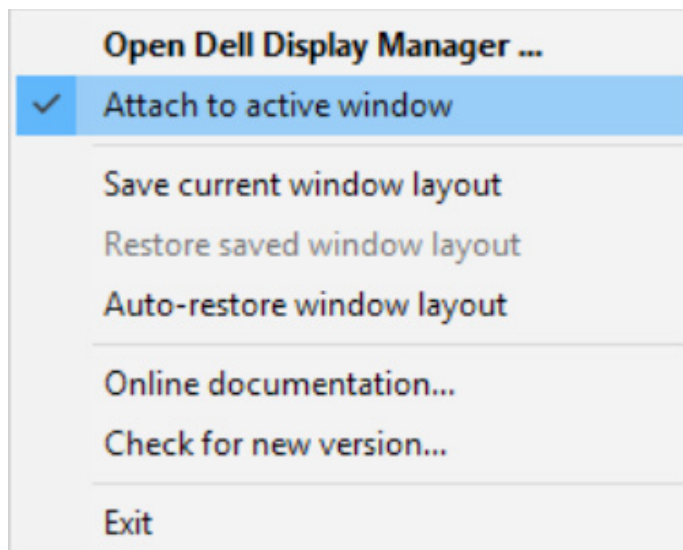




# Прикрепление DDM к активному окну (только в Windows 10)

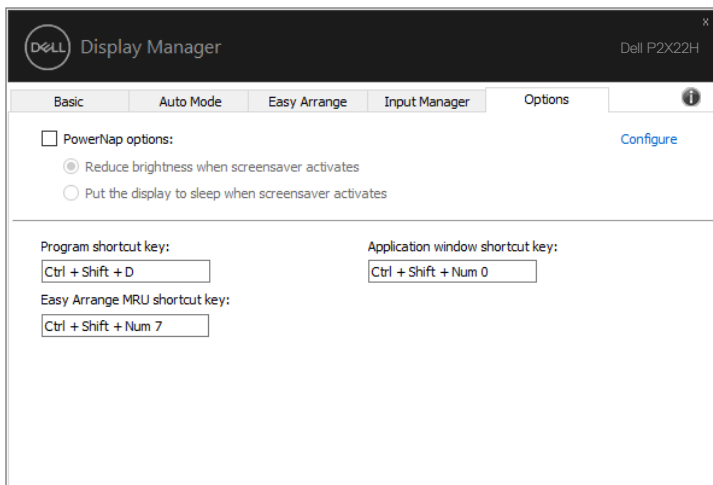
Значок DDM можно прикрепить к активному окну, в котором выполняется работа. Щелкните значок для быстрого доступа к приведенным ниже функциям.

Характеристика	Функция	Описание
Прикрепить DDM к активному окну (только для Windows 10)	Смена предустановки или переключение на другие разделы	Если значок DDM прикреплен к активному окну, то пользователь может легко переключать положение окон, изменять готовые режимы цвета и соотносить автоматические готовые режимы.
	Триггер функциональной клавиши	В окне выполняемого приложения нажмите Ctrl+Shift+Ins для вызова прикрепленного меню DDM.
	Перемещение окна приложения в ячейках Easy Arrange	ОТПРАВКА окна приложения в предыдущую/ следующую ячейку Easy Arrange.
	Перемещение окна приложения между различными мониторами	ОТПРАВКА окна приложения на предыдущий/ следующий монитор.



# Использование функций экономии энергии

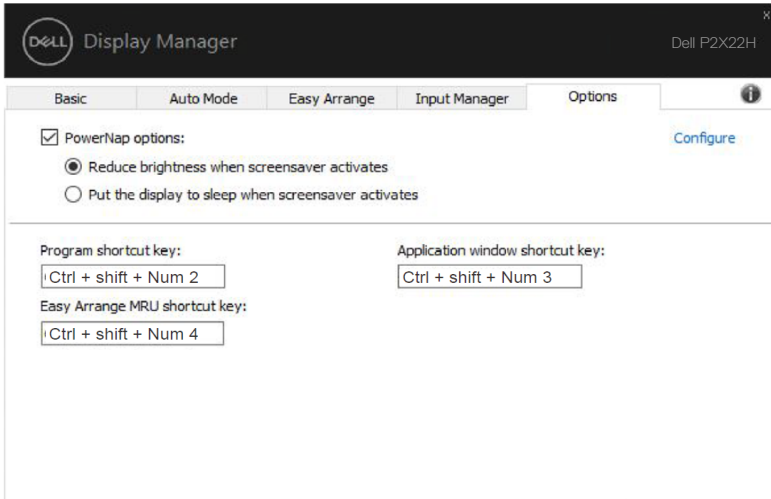
На поддерживаемых моделях Dell доступна вкладка **Options (Параметры)**, на которой можно выбрать функции экономии энергии PowerNap. Можно установить яркость монитора на минимальный уровень или перевести монитор в спящий режим с активной экранной заставкой.



# Другие сочетания клавиш

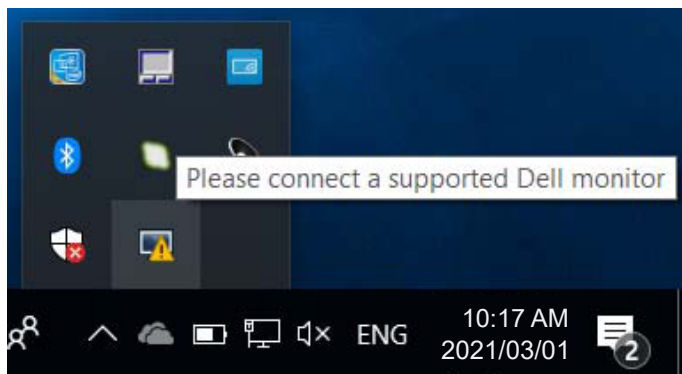
Сочетания клавиш можно назначить для быстрого выполнения перечисленных ниже функций.

- **Program shortcut key (Сочетание клавиш программы):** быстрый вызов диалогового окна **Quick Settings (Быстрые настройки)**.
- **Easy Arrange MRU shortcut key (Сочетание клавиш последней конфигурации удобной организации):** быстрое применение 5 последних используемых конфигураций окон.
- **Application window shortcut key (Сочетание клавиш окна приложения):** вызов оперативного меню для функций **Auto Mode (Автоматический режим)** и **Easy Arrange (Удобная организация)**.

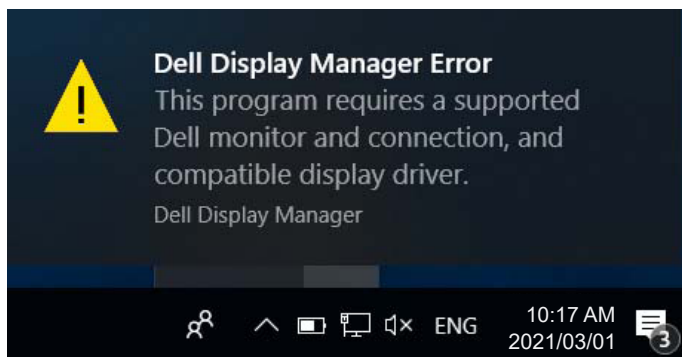


# Поиск и устранение неисправностей

Если DDM не работает с вашим монитором, DDM отображается под значком в области уведомлений.



Для просмотра более подробного сообщения об ошибке щелкните значок DDM.



Следует учитывать, что DDM работает только с мониторами компании Dell. Мониторы других производителей не поддерживают функцию DDM.

Если DDM не обнаруживает и (или) не устанавливает связь с поддерживаемым монитором Dell, выполните следующие действия для поиска и устранения неполадки:

1. Удостоверьтесь, что видеокабель должным образом подключен к монитору и компьютеру; проверьте надежность соединения разъемов.
2. Проверьте, включена ли функция DDC/CI в экранном меню монитора.
3. Удостоверьтесь, что используется подходящий и новейший драйвер от производителя видеокарты (Intel, AMD, NVidia и т.п.). Зачастую драйвер монитора является причиной нарушений в работе DDM.



4. Отсоедините док-станции, удлинители или преобразователи, подключенные к монитору и порту видеокарты. Некоторые недорогие удлинители, концентраторы и преобразователи не поддерживают DDC/CI и вызывают сбои в работе DDM. При наличии новой версии, обновите драйвер такого устройства.
5. Перезапустите систему.

DDM может не работать с приведенными ниже мониторами.

- Модели мониторов Dell, выпущенные до 2013 г., и серия D мониторов Dell. Дополнительная информация представлена на веб-сайте технической поддержки Dell.
- Игровые мониторы с использованием технологии G-sync на базе Nvidia
- Виртуальные и беспроводные мониторы не поддерживают DDC/CI
- Для некоторых предыдущих моделей мониторов DP 1.2 может потребоваться отключение MST/DP 1.2 в экранном меню монитора

Если ваш ПК подключен к Интернету, вы будете получать сообщения о выходе новых версий приложения DDM. Рекомендуется загрузить и установить актуальную версию приложения DDM.

Чтобы проверить наличие новой версии, щелкните правой кнопкой значок DDM, удерживая клавишу «Shift».

