



# РУКОВОДСТВО ПОЛЬЗОВАТЕЛЯ LED LCD-МОНИТОР (LED-МОНИТОР \*)

\* LED-мониторы LG — это ЖК-мониторы со светодиодной подсветкой.

Прежде чем пользоваться устройством, внимательно прочитайте инструкции по технике безопасности.

24MS500/24MS500-B    24MS550/24MS550-B

25MS500/25MS500-B    25MS550/25MS550-B

27MS500/27MS500-B    27MS550/27MS550-B



\* M F L 7 2 1 0 9 6 0 1 \*

(2404-REV00)



[www.lg.com](http://www.lg.com)

Авторское право © LG Electronics Inc., 2023. Все права защищены.

# СОДЕРЖАНИЕ

ЛИЦЕНЗИЯ.....	2
СБОРКА И ПОДГОТОВКА К РАБОТЕ .....	3
ЭКСПЛУАТАЦИЯ МОНИТОРА ....	10
ПОЛЬЗОВАТЕЛЬСКИЕ НАСТРОЙКИ .....	12
ПОИСК И УСТРАНЕНИЕ НЕИСПРАВНОСТЕЙ .....	20
ТЕХНИЧЕСКИЕ ХАРАКТЕРИСТИКИ УСТРОЙСТВА .....	21

# ЛИЦЕНЗИЯ

Предоставляемые лицензии различаются в зависимости от модели. Посетите [www.lg.com](http://www.lg.com) для получения дополнительной информации по лицензиям.



Термины HDMI, HDMI High-Definition Multimedia Interface, фирменный стиль HDMI и логотип HDMI являются товарными знаками или зарегистрированными товарными знаками компании HDMI Licensing Administrator, Inc.

# ВАЖНЫЕ СВЕДЕНИЯ О МЕРАХ ПРЕДОСТОРОЖНОСТИ

Это устройство спроектировано и произведено с учетом требований обеспечения личной безопасности, но неправильная эксплуатация может привести к поражению электрическим током или возгоранию.

С целью обеспечения правильного функционирования всех средств обеспечения безопасности, встроенных в этот дисплей, соблюдайте следующие основные правила монтажа, эксплуатации и обслуживания.

Все указанные меры предосторожности и правила техники безопасности действуют для моделей LCD и OLED.

## О безопасности

Используйте только тот кабель питания, который поставляется в комплекте устройства. Если кабель питания с устройством не поставляется и вы используете другой кабель питания, убедитесь, что он сертифицирован согласно применимым национальным стандартам. При любой неисправности кабеля питания обратитесь за заменой к изготовителю или в ближайший авторизованный сервисный центр.

Приборный штепсель используется в качестве устройства отключения. Убедитесь, что устройство установлено вблизи розетки, к которой планируется подключение и что доступ к розетке остается свободным.

Необходимо использовать только тот источник питания, который указан в технических характеристиках данного руководства или на самом устройстве. Если вы не уверены в типе источника питания, к которому осуществляется подключение, обратитесь за консультацией к своему дилеру.

Перегруженные розетки переменного тока и удлинители представляют опасность. Также опасны изношенные шнуры электропитания и поврежденные вилки. Их применение может привести к поражению электрическим током или возгоранию. Обратитесь к квалифицированному мастеру для их замены.

Если устройство подключено к розетке переменного тока, оно не отключается от источника питания переменного тока даже при выключении устройства.

### Дисплей не открывать:

- Внутри нет обслуживаемых пользователем частей.
- Внутри опасное высокое напряжение даже при отключенном питании.
- Если дисплей не функционирует должным образом, обратитесь к своему дилеру.

### Во избежание несчастного случая:

- Не устанавливайте дисплей на наклонную полку без надежного крепления.
- Используйте только разрешенную производителем подставку.
- Не роняйте предметы на устройство и не подвергайте его ударам. Не бросайте в экран дисплея игрушки или другие предметы. Это может повлечь травму, проблемы с устройством или повреждение дисплея.

## Во избежание возгорания или поражения электрическим током:

- Всегда выключайте дисплей уходя из комнаты на продолжительное время. Никогда не оставляйте дисплей включенным уходя из дома.
- Не допускайте, чтобы дети роняли или бросали предметы в отверстия в корпусе дисплея. Некоторые внутренние части находятся под высоким напряжением.
- Не используйте аксессуары, которые не были разработаны для данного дисплея.
- Если дисплей остается без присмотра на продолжительное время, отключите шнур питания от розетки.
- Во время грозы отключайте кабель питания и сигнальный кабель, т.к. они представляют высокую опасность. Это может привести к поражению электрическим током.

## Монтаж

Не ставьте предметы на кабель питания и не размещайте дисплей в местах, где кабель питания может быть поврежден.

Не используйте дисплей рядом с водой, например, рядом с ванной, умывальной или кухонной раковиной, емкостью для стирки, во влажном подвале или вблизи бассейна.

Дисплеи оснащены вентиляционными отверстиями в корпусе для отвода тепла, образующегося во время работы. Если эти отверстия заблокированы, накапливающееся тепло может повлечь неисправности и возгорание.

Поэтому НИКОГДА:

- Не закрывайте вентиляционные отверстия внизу, устанавливая дисплей на кровати, диване, ковре и т.д.
- Не устанавливайте дисплей в ниши, если не соблюдаются требования к вентиляции.
- Не накрывайте отверстия тканью или другим материалом.
- Не устанавливайте дисплей рядом или над батареей или другим источником тепла.

Не трите и не царапайте матрицу ЖК-панели твердыми предметами, т.к. это может привести к появлению царапин или необратимому повреждению.

На надавливайте на ЖК-экран пальцем в течение продолжительного периода времени, т.к. это может привести к появлению остаточного изображения. На экране могут появляться точечные дефекты в виде крошечных красных, зеленых или синих пятен.

Но это не влияет на качество работы монитора.

Если возможно, используйте рекомендуемое разрешение для достижения наилучшего качества изображения ЖК-дисплея. При использовании с другим, отличным от рекомендованного, разрешением, на экране могут быть заметны следы масштабирования и обработки изображения.

Но это качество присуще всем ЖК-дисплеям с фиксированным разрешением.

Отображение неподвижного изображения на мониторе в течение длительного времени может привести к повреждению экрана и появлению остаточного изображения.

Чтобы избежать этой проблемы, используйте экранную заставку и выключайте устройство, когда оно не используется. Гарантия для данного устройства не распространяется на появление остаточного изображения.

Не подвергайте устройство встряске и не царапайте металлическими предметами переднюю и боковые части дисплея.

Это может вызвать повреждение экрана.

При переноске держите устройство двумя руками панелью вперед. Падение устройства может привести к поражению электрическим током или возгоранию. Обратитесь в сервисный центр для ремонта. Не подвергайте устройство высоким температурам и влажности.

Не устанавливайте это устройство на стену, где оно может быть подвержено воздействию масла или масляного тумана.

- Это может повредить устройство и привести к его падению.

Для дисплеев с глянцевой рамкой, при установке пользователь должен учесть возможные блики на рамке ТВ от окружающего освещения.

Не используйте продукты, под высоким напряжением, вблизи монитора. (Например, электрическую

мухобойку)

- Это может привести к неполадкам монитора вследствие воздействия электрического тока.

## Меры предосторожности при использовании адаптера переменного тока и электропитания

При попадании в устройство (телевизор, монитор, кабель питания или адаптер переменного тока) воды или любых других посторонних веществ немедленно отключите кабель питания и обратитесь в сервисный центр.

- В противном случае, это может привести к пожару или поражению электрическим током вследствие повреждения устройства.

Не прикасайтесь к вилке питания и адаптеру переменного тока мокрыми руками. Если штыри вилки влажные или покрыты пылью, протрите их перед использованием.

- В противном случае это может привести к пожару или поражению электрическим током.

Убедитесь в том, что кабель питания вставлен в адаптер переменного тока до конца.

- Неплотное соединение может привести к пожару или поражению электрическим током.

Убедитесь, что используемые кабели питания и адаптеры переменного тока произведены или одобрены компанией LG Electronics, Inc.

- Использование неутвержденных продуктов может привести к пожару или поражению электрическим током.

При отсоединении кабеля питания тяните за вилку. Не перегибайте кабель питания с излишним усилием.

- Повреждение кабеля может повлечь за собой поражение электрическим током или пожар.

Старайтесь не наступать и не помещать тяжелые предметы (электронные устройства, одежду и т.д.) на кабель питания или адаптер переменного тока. Соблюдайте осторожность, чтобы не повредить кабель питания или адаптер переменного тока острыми предметами.

- Поврежденные кабели питания могут привести к пожару или поражению электрическим током.

Запрещается разбирать, ремонтировать или модифицировать кабель питания или адаптер переменного тока.

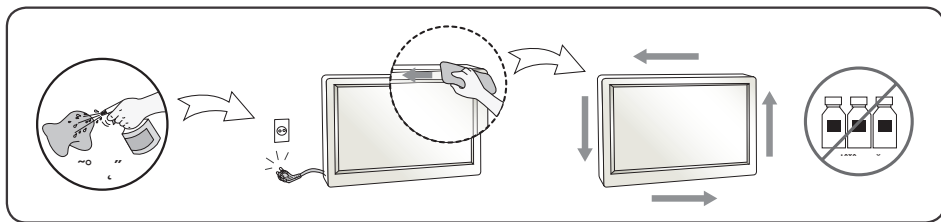
- Это может привести к пожару или поражению электрическим током.

Очищайте розетку, адаптер переменного тока и штыри вилки питания от пыли и других загрязнений.

- Это может привести к пожару.

## Очистка

- Отключите устройство перед очисткой экрана дисплея.
- Используйте слегка влажную (не мокрую) ткань. Не направляйте аэрозоль прямо на экран, т.к. это может привести к поражению электрическим током.
- При очистке поверхности изделия отключите кабель питания, очищайте мягкой тканью для предотвращения появления царапин. Не используйте влажную ткань, не распыляйте воду и другие жидкости. Несоблюдение этого правила может привести к поражению электрическим током. (Не используйте химические вещества, например, бензин, разбавители или спирт)
- Распылите воду на мягкую ткань два-четыре раза, и используйте ее для очистки передней рамки. Осторожно протирайте в одном направлении. От излишней воды на поверхности могут остаться разводы.



## Переупаковка

- Не выбрасывайте коробку и упаковочные материалы. Это наиболее подходящий контейнер для транспортировки устройства. При перевозке устройства в другое место, упакуйте его в оригинальную упаковку.

# СБОРКА И ПОДГОТОВКА К РАБОТЕ

## ВНИМАНИЕ!

- Для обеспечения безопасности и оптимальных эксплуатационных качеств устройства, используйте только фирменные детали.
- Какие-либо повреждения или ущерб, вызванные использованием деталей не одобренных производителем, не являются гарантийным случаем.
- Рекомендуется использовать компоненты, входящие в комплект поставки.
- При использовании обычных кабелей, не сертифицированных компанией LG, изображения на экране могут не отображаться, или на изображениях могут появляться шумы.
- Изображения в данном руководстве представляют общие действия и могут отличаться от фактического продукта.
- Не наносите посторонние вещества (масла, смазочные вещества и т. п.) на поверхность винта при сборке устройства. (Это может привести к повреждению устройства.)
- Чрезмерная нагрузка на крепежные винты может привести к повреждению монитора. Гарантия не распространяется на такие повреждения.
- Не переносите монитор в перевернутом положении, удерживая его только за основание подставки. Это может вызвать падение монитора с подставки и привести к травме.
- Перед поднятием или перемещением монитора не касайтесь его экрана. Давление на экран монитора может вызвать его повреждение.

## ПРИМЕЧАНИЕ

- Внешний вид реальных компонентов может отличаться от изображенных в данном руководстве.
- Любые характеристики и информация об устройстве могут быть изменены без предварительного уведомления в целях улучшения его работы.
- Для покупки дополнительных принадлежностей обратитесь в магазин электроники, интернет-магазин или к продавцу, у которого вы приобрели устройство.
- Кабель питания, входящий в комплект поставки, может отличаться в зависимости от региона.

## Поддерживаемые драйверы и программное обеспечение

Вы можете загрузить и установить последнюю версию с веб-сайта LGE ([www.lg.com](http://www.lg.com)).

Драйверы и программное обеспечение	Приоритет установки
Драйвер монитора	Рекомендуется
OnScreen Control	Рекомендуется

## Описание продукта и функций кнопок

24MS500 25MS500 27MS500

24MS550 25MS550 27MS550

24MS500-B 25MS500-B 27MS500-B

24MS550-B 25MS550-B 27MS550-B



Кнопка-джойстик



Кнопка-джойстик

## Использование кнопки-джойстика

Можно легко управлять функциями монитора, нажимая кнопку-джойстик или перемещая ее пальцем влево/вправо/вверх/вниз.

### Основные функции

		<b>Устройство включено</b>	Однократно нажмите кнопку-джойстик пальцем, чтобы включить монитор.
			<b>Устройство выключено</b>
		<b>Управление громкостью</b>	Вы можете управлять громкостью, перемещая кнопку-джойстик влево/вправо.
		<b>Регулировка яркости экрана</b>	Можно регулировать яркость экрана, перемещая кнопку-джойстик вверх/вниз.

### ❗ ПРИМЕЧАНИЕ

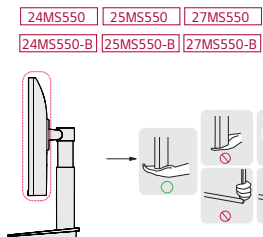
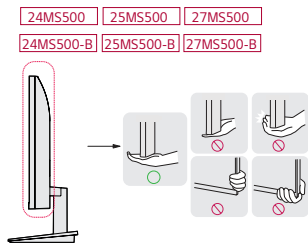
- Кнопка-джойстик расположена в нижней части монитора.



## Перемещение и поднятие монитора

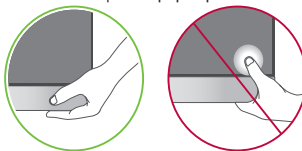
Перед перемещением или поднятием монитора соблюдайте следующие инструкции во избежание повреждения и для обеспечения безопасной транспортировки независимо от типа и размера монитора.

- Монитор рекомендуется перемещать в оригинальной коробке или упаковочном материале.
- Перед перемещением или поднятием монитора отключите кабель питания и все остальные кабели.
- Крепко удерживайте нижнюю и боковую части монитора. Не касайтесь самой панели.
- При удерживании монитора экран должен быть направлен в противоположную от вас сторону во избежание появления царапин.
- При транспортировке не подвергайте монитор толчкам или избыточной вибрации.
- При перемещении монитора держите его вертикально, не ставьте его на бок и не наклоняйте влево или вправо.



### ⚠ ВНИМАНИЕ!

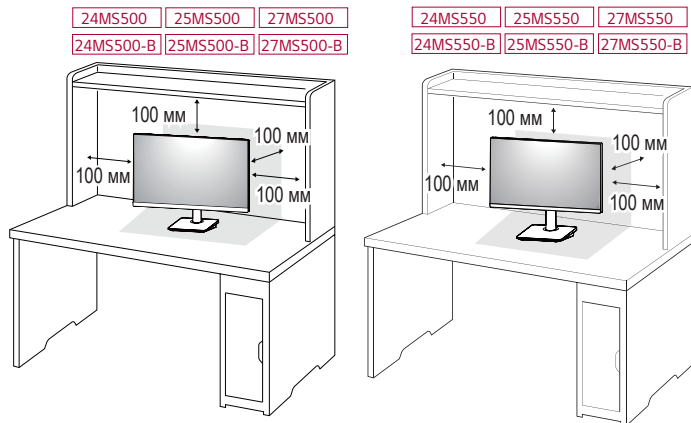
- Старайтесь не прикасаться к экрану монитора.
  - Это может привести к повреждению всего экрана или отдельных пикселей, отвечающих за формирование изображения.



- При использовании монитора без подставки, кнопка-джойстик может стать причиной неустойчивости монитора, что может привести к наклонению и падению, повреждению устройства, а также к нанесению вам травм. Кроме того, это может стать причиной некорректной работы кнопки-джойстика.

## Размещение на столе

- Поднимите монитор и поместите его на стол в вертикальном положении. Расстояние от монитора до стены должно составлять не менее 100 мм для обеспечения достаточной вентиляции.



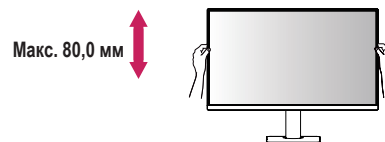
### ⚠ ВНИМАНИЕ!

- Прежде чем передвигать или устанавливать монитор, отсоедините кабель питания. Существует риск поражения электрическим током.
- Убедитесь в том, что используется кабель питания из комплекта поставки и что он подключен к заземленной розетке.
- Если требуется дополнительный кабель питания, свяжитесь с местным дилером или обратитесь в ближайший магазин.

## Регулировка высоты подставки

24MS550 25MS550 27MS550 24MS550-B 25MS550-B 27MS550-B

- 1 Расположите установленный на подставку монитор вертикально.
- 2 Крепко возьмитесь за монитор обеими руками и отрегулируйте его высоту.



### ⚠ ПРЕДУПРЕЖДЕНИЕ

- При регулировке высоты экрана не беритесь рукой за ножку подставки во избежание травмирования пальцев.

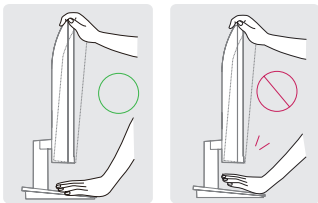
## Регулировка угла наклона монитора

- 1 Расположите установленный на подставку монитор вертикально.
- 2 Отрегулируйте наклон монитора.  
Для удобства работы угол наклона регулируется вперед-назад в пределах от  $-5^{\circ}$  до  $15^{\circ}$ .

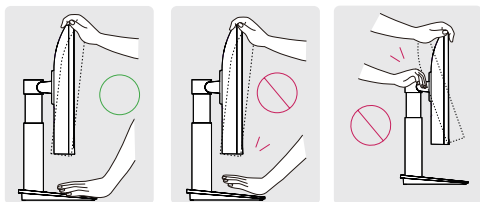
### **⚠ ПРЕДУПРЕЖДЕНИЕ**

- Во избежание повреждения пальцев при выполнении регулировки экрана не держите нижнюю часть монитора, как показано на рисунке ниже.
- Будьте осторожны, не касайтесь экрана и не нажимайте на него при регулировке наклона.

24MS500 25MS500 27MS500 24MS500-B 25MS500-B 27MS500-B



24MS550 25MS550 27MS550 24MS550-B 25MS550-B 27MS550-B

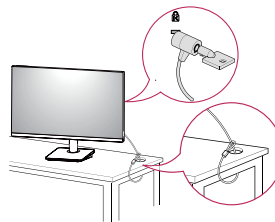


## Использование замка Kensington

Разъем системы безопасности Kensington находится на задней панели монитора. Дополнительную информацию об установке и использовании замка см. в инструкции к замку или на сайте <http://www.kensington.com>.  
Присоедините монитор к столу, используя трос замка Kensington.

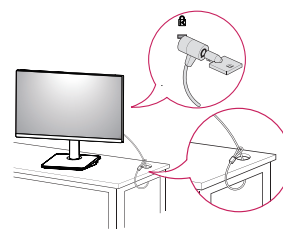
24MS500 25MS500 27MS500

24MS500-B 25MS500-B 27MS500-B



24MS550 25MS550 27MS550

24MS550-B 25MS550-B 27MS550-B



### **⚠ ПРИМЕЧАНИЕ**

- Замок Kensington приобретается отдельно. Его можно приобрести в большинстве магазинов электроники.

## Установка кронштейна для крепления на стене

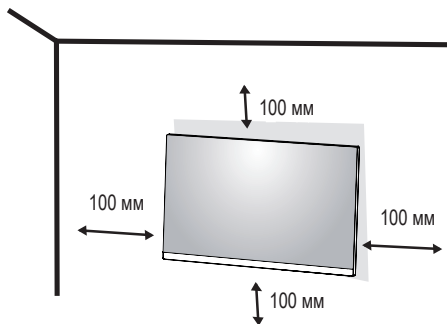
Этот монитор соответствует требованиям к использованию кронштейна для настенного крепления или иного соответствующего устройства.

### ! ПРИМЕЧАНИЕ

- Кронштейн для настенного крепления продается отдельно.
- Дополнительную информацию по установке см. в руководстве по установке кронштейна для настенного крепления.
- Не применяйте избыточную силу, прикрепляя кронштейн для настенного крепления, поскольку это может повредить экран монитора.
- Перед установкой монитора на стене отсоедините подставку, выполнив действия по ее присоединению в обратном порядке.

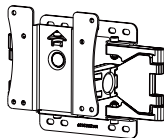
## Крепление на стене

Установите монитор на расстоянии не менее 100 мм от стены и других объектов по бокам монитора, для обеспечения достаточной вентиляции. Подробные инструкции по установке можно получить в местном магазине. Также можно обратиться к руководству пользователя за информацией об установке наклонного кронштейна для настенного крепления.



Чтобы установить монитор на стену, прикрепите кронштейн для настенного крепления (дополнительная деталь) к задней части монитора.

При установке монитора с помощью кронштейна для настенного крепления надежно закрепите кронштейн, чтобы предотвратить падение монитора.

<b>Настенное крепление (мм)</b>	75 x 75
<b>Стандартный винт</b>	M4 x L10
<b>Количество винтов</b>	4
<b>Кронштейн для настенного крепления (дополнительная деталь)</b>	LSW 149 

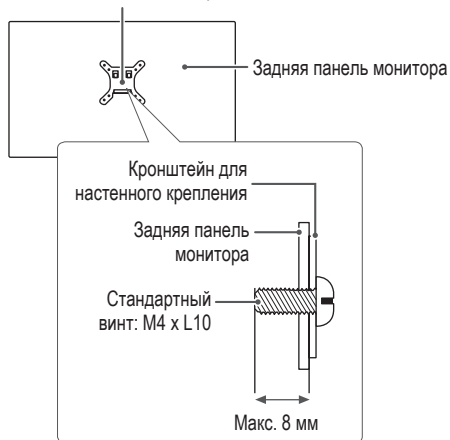
### ! ПРИМЕЧАНИЕ

- Использование винтов, не отвечающих стандарту VESA, может привести к повреждению монитора и его падению. LG Electronics не несет ответственности за происшествия, связанные с использованием нестандартных винтов.
- Комплект кронштейна для настенного крепления снабжается инструкцией по монтажу и необходимыми комплектующими.
- Настенный кронштейн является дополнительным оборудованием. Дополнительные аксессуары можно приобрести у местного дилера.
- Длина винтов, входящих в комплекты кронштейнов, может отличаться. Если длина используемых винтов превышает стандартную, они могут повредить внутреннюю часть устройства.
- Дополнительная информация приведена в инструкции по установке кронштейна.

**⚠ ВНИМАНИЕ!**

- Прежде чем передвигать или устанавливать монитор, во избежание удара током, отсоедините провод питания.
- Установка монитора на потолке или наклонной стене может привести к его падению и причинению травм. Следует использовать одобренный LG кронштейн для настенного крепления и обратиться к местному поставщику или квалифицированному специалисту.
- Чрезмерная нагрузка на крепежные винты может привести к повреждению монитора. Гарантия не распространяется на такие повреждения.
- Используйте настенный кронштейн и винты, соответствующие стандарту VESA. Гарантия не распространяется на повреждения вследствие неправильного использования или применения несоответствующих компонентов.
- При замере от задней панели монитора длина каждого использованного винта должна быть не более 8 мм.

Кронштейн для настенного крепления



# ЭКСПЛУАТАЦИЯ МОНИТОРА

- Реальное устройство может отличаться от изображений в этом руководстве.

## **ВНИМАНИЕ!**

- Не допускайте длительного нажатия на экран. Это может привести к искажению изображения.
- Не выводите на экран неподвижное изображение в течение длительного времени. Это может привести к эффекту остаточного изображения. Если возможно, используйте экранную заставку ПК.
- Включайте монитор в заземленную (трехконтактную) электрическую розетку.
- При включении монитора в помещении с низкой температурой изображение может мерцать. Это нормальное явление.
- На экране могут появляться красные, зеленые и синие точки. Это нормальное явление.

## Подключение к ПК

- Монитор поддерживает функцию Plug and Play\*.

\* Функция Plug and Play: Позволяет подключать к компьютеру устройство без выполнения каких-либо настроек или установки драйверов.

## Подключение HDMI

Передаёт цифровые видео и аудио сигналы с компьютера на монитор.

## **ВНИМАНИЕ!**

- Использование кабеля DVI-HDMI / DP (DisplayPort)-HDMI может привести к возникновению проблем совместимости.
- Используйте сертифицированный кабель с логотипом HDMI. При использовании не сертифицированного кабеля HDMI экран может отображаться неправильно, или может возникнуть ошибка подключения.
- Рекомендуемые типы кабелей HDMI
  - Высокоскоростной кабель HDMI®/TM
  - Высокоскоростной кабель HDMI®/TM с Ethernet

## Подключение к A/V-устройствам

### Подключение HDMI

HDMI передает цифровые видео- и аудиосигналы от вашего A/V-устройства на монитор.

#### ! ПРИМЕЧАНИЕ

- Использование кабеля DVI-HDMI / DP (DisplayPort)-HDMI может привести к возникновению проблем совместимости.
- Используйте сертифицированный кабель с логотипом HDMI. При использовании не сертифицированного кабеля HDMI экран может отображаться неправильно, или может возникнуть ошибка подключения.
- Рекомендуемые типы кабелей HDMI
  - Высокоскоростной кабель HDMI®/TM
  - Высокоскоростной кабель HDMI®/TM с Ethernet

## Подключение периферийных устройств

### Подключение наушников

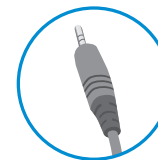
Подключите периферийные устройства к монитору через гнездо для наушников.

#### ! ПРИМЕЧАНИЕ

- Периферийные устройства приобретаются отдельно.
- Если Вы используете наушники с Г-образным штекером, это может вызвать проблемы при подключении другого внешнего устройства к монитору. Поэтому мы рекомендуем использовать наушники с прямым штекером.



Г-образный штекер



Прямой штекер  
(рекомендуется)

- В зависимости от параметров воспроизведения звука на компьютере и внешних устройств функции наушников и динамиков могут быть ограничены.

# ПОЛЬЗОВАТЕЛЬСКИЕ НАСТРОЙКИ




## ! ПРИМЕЧАНИЕ

- Экранное меню вашего монитора может незначительно отличаться от изображенного в данном руководстве.

## Вызов меню основного экрана



- 1 Нажмите кнопку-джойстик в нижней части монитора.
- 2 Перемещайте кнопку-джойстик вниз-вверх и влево-вправо, чтобы установить параметры.
- 3 Нажмите кнопку-джойстик еще раз, чтобы выйти из главного меню.

Кнопка	Состояние меню	Описание
	Главное меню отключено	Включение меню основного экрана.
	Главное меню включено	Выход из главного меню. (удержание кнопки для выключения монитора. Вы можете выключить монитор, таким образом, в любое время, в том числе, когда отображается экранное меню.)
	◀ Главное меню отключено	Настройка громкости монитора.
	◀ Главное меню включено	Переход к функции <b>Вход</b> .
	▶ Главное меню отключено	Настройка громкости монитора.
	▶ Главное меню включено	Отображение функции <b>Настройки</b> .
	▲ Главное меню отключено	Регулировка уровня яркости монитора.
	▲ Главное меню включено	Выключение монитора.
	▼ Главное меню отключено	Регулировка уровня яркости монитора.
	▼ Главное меню включено	Переход к функции <b>Режим изображения</b> .



## Функции главного меню



Главное меню	Описание
Вход	Установка режима входа.
Отключить питание	Выключение монитора.
Настройки	Установка параметров экрана.
Режим изображения	Настройка режима изображения.
Выход	Выход из главного меню.

## Настройки меню

- 1 Для отображения экранного меню нажмите кнопку-джойстик в нижней части монитора и войдите в **Настройки**.
- 2 Перемещайте кнопку-джойстик вниз-вверх и влево-вправо, чтобы установить параметры.
- 3 Чтобы вернуться в верхнее меню или настроить другие пункты меню, переместите кнопку-джойстик в положение ◀ или нажмите (⏪).
- 4 Если вы хотите выйти из экранного меню, переместите кнопку-джойстик в положение ◀ и удерживайте до выхода.



Быстрые  
настройки



Вход



Картинка



Основные

## ПОЛЬЗОВАТЕЛЬСКИЕ НАСТРОЙКИ

### Быстрые настройки

Настройки > Быстрые настройки	Описание
Яркость	Настройка контрастности и яркости цветов экрана.
Контрастность	
Громкость	Настройка громкости.

### Вход

Настройки > Вход	Описание	
Список ввода	Выбор режима ввода.	
Соотношение сторон	Регулировка соотношения сторон.	
	<b>Широкоформатный</b>	Воспроизведение видео в полноэкранном режиме независимо от входного видеосигнала.
	<b>Исходн.</b>	Воспроизведение видео с учетом формата входного видеосигнала.
	<b>! ПРИМЕЧАНИЕ</b> • Опции могут быть неактивны при рекомендуемом разрешении (1 920 x 1 080).	
Авт. переключатель ввода	<b>Вкл</b>	Активация <b>Авт. переключатель ввода</b> .
	<b>Выкл</b>	Деактивация <b>Авт. переключатель ввода</b> .

## Картинка

Настройки > Картинка	Описание	
Режим изображения	Пользовательский	Позволяет пользователям настраивать каждый параметр отдельно. Предусмотрена возможность настройки цветового режима главного меню.
	Режим чтения	Оптимизирует параметры экрана для просмотра документов. Пользователь может увеличить яркость экрана в экранном меню.
	Фото	Оптимизация экрана для просмотра фотографий.
	Кино	Оптимизация настроек экрана для более качественной передачи визуальных эффектов видео.
	Нарушен. цвета	Данный режим предназначен для пользователей, страдающих дальтонизмом, и позволяет им легко различать красный и зеленый цвета.
	Игры	Оптимизация настроек экрана для игр.

### ! ПРИМЕЧАНИЕ

- Изменение настроек **Режим изображения** может приводить к мерцанию экрана или негативно влиять на.
- Это вспомогательный цвет для пользователей которые не имеют возможности различать цвета. Поэтому, если восприятие с экрана является некомфортным для вас, пожалуйста, отключите эту функцию.
- Данная функция не способна распознавать некоторые цвета в определенных изображениях.

Настройки > Картинка	Описание		
Регулировка картинки	<b>Яркость</b>	Регулировка яркости экрана.	
	<b>Контрастность</b>	Регулировка контрастности экрана.	
	<b>Четкость</b>	Настройка четкости изображения.	
	<b>SUPER RESOLUTION+</b>	<b>Высокий</b>	Качество изображения оптимизируется для отображения кристально чистых изображений. Эта функция эффективна при воспроизведении высококачественного видео или игр.
		<b>Средний</b>	Качество изображения оптимизируется для комфортного просмотра изображения в диапазоне между высоким и низким режимами. Этот режим эффективен для видео в формате UCC или SD.
		<b>Низкий</b>	Качество изображения оптимизируется для просмотра более гладких и естественных изображений. Этот режим эффективен при просмотре малодинамичных видео или неподвижных изображений.
		<b>Выкл</b>	Данную опцию следует использовать для просмотра видео и изображений в повседневном режиме. В этом режиме функции SUPER RESOLUTION+ отключены.
		<p><b>! ПРИМЕЧАНИЕ</b></p> <ul style="list-style-type: none"> <li>Данная функция увеличивает четкость изображений с низким разрешением, поэтому ее не рекомендуется использовать для просмотра обычного текста или значков рабочего стола. Высокая четкость изображения в данных случаях не является необходимой.</li> </ul>	
	<b>Уровень черного</b>	<p>Настройка уровня сдвига.</p> <ul style="list-style-type: none"> <li>Сдвиг: при наличии опорного видеосигнала это самый темный цвет, отображаемый на мониторе.</li> </ul>	
		<b>Высокий</b>	Сохранение текущего коэффициента контрастности экрана.
<b>Низкий</b>		Снижение уровней черного и повышение уровней белого от текущего уровня контрастности экрана.	
<b>DFC</b>	<b>Вкл</b>	Автоматическая настройка яркости в соответствии с параметрами экрана.	
	<b>Выкл</b>	Отключение функции DFC.	

Настройки Игры	Время отклика	<p>Настройка времени отклика для отображения изображений с учетом скорости обновления экрана.          Для работы в обычных условиях рекомендуется установить значение <b>Быстро</b>.          Для воспроизведения динамичных изображений рекомендуется установить значение <b>Быстрее</b>.          При включении <b>Быстрого режима</b>, в зависимости от содержания может возникнуть <b>Размытость изображения движущегося объекта</b>.</p>	
		<b>Быстрее</b>	Установка для времени отклика значения <b>Быстрее</b> .
		<b>Быстро</b>	Установка для времени отклика значения <b>Быстро</b> .
		<b>Нормально</b>	Установка для времени отклика значения <b>Нормально</b> .
		<b>Выкл</b>	Отключение функции.
Стабилизатор черного	<p>Вы можете регулировать контраст черного, чтобы получить лучшую видимость в темных сценах.          Увеличение значения параметра Стабилизатор черного делает более яркими участки экрана с низким уровнем яркости.          (Это позволяет различать объекты на экране для игр с темным изображением.)          Уменьшение значения параметра Стабилизатор черного затемняет участки с низким уровнем яркости и увеличивает динамический контраст на экране.</p>		
	<p>Функция «Визирная линия» обеспечивает наличие отметки в центре экрана для игр-шутеров от первого лица (First Person Shooter (FPS)). Пользователи могут выбрать одну из четырех доступных Crosshair, наиболее подходящую для их игровой среды.</p>		
	<p>Функция «Визирная линия» обеспечивает наличие отметки в центре экрана для игр-шутеров от первого лица (First Person Shooter (FPS)). Пользователи могут выбрать одну из четырех доступных Crosshair, наиболее подходящую для их игровой среды.</p>		
Регулировка цвета	Гамма	<b>Режим 1, Режим 2, Режим 3</b>	Чем выше значение гаммы, тем темнее изображение. Соответственно, чем ниже значение гаммы, тем светлее изображение.
		<b>Режим 4</b>	Если настройки гаммы не нуждаются в корректировке, выберите Режим 4.
		<p>Выбор цвета изображения, заданного по умолчанию.          Польз-ль: Пользователь может корректировать этот параметр в красном, зеленом или синем оттенке.          Теплый: Насыщение изображения красным цветом.          Средний: Настройка сбалансированного изображения между красным и синим оттенками.          Холодный: Насыщение изображения синим цветом.</p>	
	<b>Красный</b>	Изображение можно настраивать отдельно по цветам красный, зеленый и синий.	
	<b>Зеленый</b>		
<b>Синий</b>			

Сброс настроек изображения	Хотите, чтобы Picture сбросила ваши настройки?	Нет	Отмена выбора.
		Да	Восстановление настроек по умолчанию.

## Основные

Настройки > Основные	Описание		
Язык	Выбор языка отображения названий цветов.		
SMART ENERGY SAVING	Высокий	Активирует высокоэффективную энергоэкономичную функцию SMART ENERGY SAVING, позволяющую экономить электроэнергию.	
	Низкий	Активирует низкоэффективную энергоэкономичную функцию SMART ENERGY SAVING, позволяющую экономить электроэнергию.	
	Выкл	Отключение функции SMART ENERGY SAVING.	
	* SMART ENERGY SAVING: Экономьте энергию с помощью алгоритма компенсации яркости.		
Авт. реж. ожидания	Автоматическое выключение монитора после отсутствия на экране активности в течение определенного времени. Для функции автоматического отключения можно установить таймер (8ч., 6ч., 4ч. и Выкл).		
Заблокировать меню	Защита от неправильного нажатия кнопки.		
	Вкл	Кнопки заблокированы.	
	<b>! ПРИМЕЧАНИЕ</b> • Все функции отключены за исключением Заблокировать меню режим, Яркость, Контрастность, Вход, Информация, Громкость.		
	Выкл	Кнопки разблокированы.	
Информация	На дисплее отобразится следующая информация: Общее время включения, Разрешение.		
Сброс настроек	Сбросить настройки?	Нет	Отмена выбора.
		Да	Восстановление настроек по умолчанию.

### ! ПРИМЕЧАНИЕ

- Значения данных энергосбережения могут отличаться в зависимости от панели и ее производителя.
- Если для параметра SMART ENERGY SAVING выбрано значение Высокий или Низкий, яркость монитора становится ниже или выше соответственно.

# ПОИСК И УСТРАНЕНИЕ НЕИСПРАВНОСТЕЙ

Прежде чем обратиться в службу поддержки, проверьте следующее:

Отсутствует изображение	
Кабель питания подсоединен к розетке?	<ul style="list-style-type: none"><li>Убедитесь, что кабель питания подключен к розетке должным образом.</li></ul>
Вы видите на экране сообщение <b>Вне диапазона</b> ?	<ul style="list-style-type: none"><li>Это сообщение появляется, когда сигнал с компьютера (видеоплаты) имеет неподдерживаемую частоту вертикальной или горизонтальной развертки дисплея. См. раздел "Технические характеристики" данной инструкции и снова настройте дисплей.</li></ul>
Вы видите на экране сообщение <b>Нет сигнала</b> ?	<ul style="list-style-type: none"><li>После активации опции <b>Нет сигнала</b> монитор переходит в режим DPM.</li><li>Данное сообщение отображается, если сигнальный кабель между компьютером и монитором отсутствует или не подключен. Проверьте кабель и переподключите его.</li></ul>
Можно ли контролировать какие-либо функции в экранном меню?	
Можно ли выбирать несколько пунктов в экранном меню?	<ul style="list-style-type: none"><li>Разблокировать управление экранным меню можно в любой момент, войдя в раздел блокировки экранного меню и изменив настройку на «Выкл.».</li></ul>

## **ВНИМАНИЕ!**

- Откройте **Панель управления ► Дисплей ► Настройки** и проверьте, были ли изменены частота или разрешение. Если да, задайте рекомендованное разрешение видеоплаты.
- Если рекомендованное разрешение (оптимальное разрешение) не установлено, буквы могут отображаться размытыми, а экран может выглядеть тусклым, обрезанным или искаженным. Убедитесь, что выбрано рекомендованное разрешение.
- Метод установки может отличаться в зависимости от операционной системы, а вышеупомянутое рекомендованное разрешение может не поддерживаться видеоплатой. В этом случае обратитесь к производителю компьютера или видеоплаты.

Изображение на дисплее неправильное	
Цвета на экране нестабильны или отображается только один цвет?	<ul style="list-style-type: none"><li>Убедитесь, что сигнальный кабель правильно подключен, при необходимости закрепите его при помощи отвертки.</li><li>Проверьте, правильно ли видеокарта вставлена в гнездо.</li><li>Установите цветовое разрешение не менее 24 бит (True Color) на <b>Панели управления ► Настройки</b>.</li></ul>
Экран мигает?	<ul style="list-style-type: none"><li>Если экран установлен на режим чередования, поменяйте его на рекомендованное разрешение.</li></ul>
Вы видите сообщение "Unrecognized monitor, Plug&Play (VESA DDC) monitor found" ("Нераспознанный монитор, найден монитор Plug&Play (VESA DDC)")?	
Вы установили драйвер дисплея?	<ul style="list-style-type: none"><li>Обязательно установите драйвер дисплея с нашего веб-сайта: <a href="http://www.lg.com">http://www.lg.com</a>.</li><li>Убедитесь, что видеокарта поддерживает функцию Plug&amp;Play.</li></ul>
Дрожание изображения на дисплее	
Рекомендуемые настройки времени не установлены?	<ul style="list-style-type: none"><li>При использовании временных настроек HDMI 1 080i 60/50 Гц изображение на экране будет дрожать. Для устранения этой проблемы следует установить рекомендуемую настройку времени - 1 080P.</li></ul>



# ТЕХНИЧЕСКИЕ ХАРАКТЕРИСТИКИ УСТРОЙСТВА

24MS500 24MS500-B

<b>Глубина цвета</b>	Поддерживается 8-битный цвет.		
<b>Разрешение</b>	Максимальное разрешение	1 920 x 1 080 при 100 Гц	
	Рекомендуемое разрешение	1 920 x 1 080 при 100 Гц	
<b>Источники питания</b>	Напряжение	19 В --- 0,84 А	
<b>Адаптер питания постоянного/переменного тока:</b>	<p>ADS-25SFA-19-3 19016E, производитель SHENZHEN HONOR ELECTRONIC,                  И ADS-25FSF-19 19016EPCU-1, производитель SHENZHEN HONOR ELECTRONIC,                  И ADS-25FSF-19 19016EPBR-1, производитель SHENZHEN HONOR ELECTRONIC,                  И ADS-25FSF-19 19016EPI-1, производитель SHENZHEN HONOR ELECTRONIC,                  И ADS-25FSF-19 19016EPG-1, производитель SHENZHEN HONOR ELECTRONIC,                  И ADS-25FSF-19 19016EPB-1, производитель SHENZHEN HONOR ELECTRONIC,                  И ADS-25FSF-19 19016EPG, производитель SHENZHEN HONOR ELECTRONIC,                  И AD10570LF, производитель PI Electronics (H.K.) Ltd.,                  И AD2152S20, производитель PI Electronics (H.K.) Ltd.,                  И AD2152620, производитель PI Electronics (H.K.) Ltd.                  Выход: 19 В --- 0,84 А</p>		
<b>Условия окружающей среды</b>	Условия эксплуатации	Температура	0 °С до 40 °С
		Влажность	Менее 80 %
	Условия хранения	Температура	-20 °С до 60 °С
		Влажность	Менее 85 %

<b>Размеры</b>	Размеры монитора (ширина x высота x глубина)	
	С подставкой	539,9 x 414,4 x 190,0 (мм)
	Без подставки	539,9 x 321,4 x 56,2 (мм)
<b>Масса (без упаковки)</b>	С подставкой	2,6 кг
	Без подставки	2,3 кг

Технические характеристики могут быть изменены без предварительного уведомления.

Символ ~ означает переменный ток, а символ --- — постоянный ток.

Уровень энергопотребления может варьироваться в зависимости от условий эксплуатации и настроек монитора.

Монитор перейдет в Спящий Режим через пару минут (максимум 5 минут).

# ТЕХНИЧЕСКИЕ ХАРАКТЕРИСТИКИ УСТРОЙСТВА

24MS550 24MS550-B

<b>Глубина цвета</b>	Поддерживается 8-битный цвет.		
<b>Разрешение</b>	Максимальное разрешение	1 920 x 1 080 при 100 Гц	
	Рекомендуемое разрешение	1 920 x 1 080 при 100 Гц	
<b>Источники питания</b>	Напряжение	19 В --- 1,3 А	
<b>Адаптер питания постоянного/ переменного тока:</b>	<p>ADS-25SFA-19-3 19025E, производитель SHENZHEN HONOR ELECTRONIC,                  И ADS-25FSF-19 19025EPCU-1, производитель SHENZHEN HONOR ELECTRONIC,                  И ADS-25FSF-19 19025EPBR-1, производитель SHENZHEN HONOR ELECTRONIC,                  И ADS-25FSF-19 19025EPI-1, производитель SHENZHEN HONOR ELECTRONIC,                  И ADS-25FSF-19 19025EPG-1, производитель SHENZHEN HONOR ELECTRONIC,                  И ADS-25FSF-19 19025EPB-1, производитель SHENZHEN HONOR ELECTRONIC,                  И AD10560LF, производитель PI Electronics (H.K.) Ltd.,                  И AD2139S20, производитель PI Electronics (H.K.) Ltd.,                  И AD2139620, производитель PI Electronics (H.K.) Ltd..                  Выход: 19 В --- 1,3 А</p>		
<b>Условия окружающей среды</b>	Условия эксплуатации	Температура	0 °С до 40 °С
		Влажность	Менее 80 %
	Условия хранения	Температура	-20 °С до 60 °С
		Влажность	Менее 85 %

<b>Размеры</b>	Размеры монитора (ширина x высота x глубина)	
	С подставкой	539,9 x 447,6 x 219,4 (мм)
	Без подставки	539,9 x 321,4 x 56,2 (мм)
<b>Масса (без упаковки)</b>	С подставкой	3,2 кг
	Без подставки	2,4 кг

Технические характеристики могут быть изменены без предварительного уведомления.

Символ ~ означает переменный ток, а символ --- — постоянный ток.

Уровень энергопотребления может варьироваться в зависимости от условий эксплуатации и настроек монитора.

Монитор перейдет в Спящий Режим через пару минут (максимум 5 минут).

# ТЕХНИЧЕСКИЕ ХАРАКТЕРИСТИКИ УСТРОЙСТВА

25MS500 25MS500-B

Глубина цвета	Поддерживается 8-битный цвет.		
Разрешение	Максимальное разрешение	1 920 x 1 080 при 100 Гц	
	Рекомендуемое разрешение	1 920 x 1 080 при 100 Гц	
Источники питания	Напряжение	19 В --- 0,84 А	
Адаптер питания постоянного/ переменного тока:	<p>ADS-25SFA-19-3 19016E, производитель SHENZHEN HONOR ELECTRONIC,                      И ADS-25FSF-19 19016EPCU-1, производитель SHENZHEN HONOR ELECTRONIC,                      И ADS-25FSF-19 19016EPBR-1, производитель SHENZHEN HONOR ELECTRONIC,                      И ADS-25FSF-19 19016EPI-1, производитель SHENZHEN HONOR ELECTRONIC,                      И ADS-25FSF-19 19016EPG-1, производитель SHENZHEN HONOR ELECTRONIC,                      И ADS-25FSF-19 19016EPB-1, производитель SHENZHEN HONOR ELECTRONIC,                      И ADS-25FSF-19 19016EPG, производитель SHENZHEN HONOR ELECTRONIC,                      И AD10570LF, производитель PI Electronics (H.K.) Ltd.,                      И AD2152S20, производитель PI Electronics (H.K.) Ltd.,                      И AD2152620, производитель PI Electronics (H.K.) Ltd.</p> <p>Выход: 19 В --- 0,84 А</p>		
Условия окружающей среды	Условия эксплуатации	Температура	0 °С до 40 °С
		Влажность	Менее 80 %
	Условия хранения	Температура	-20 °С до 60 °С
		Влажность	Менее 85 %

<b>Размеры</b>	Размеры монитора (ширина x высота x глубина)	
	С подставкой	557,5 x 421,2 x 190,0 (мм)
	Без подставки	557,5 x 328,3 x 58,8 (мм)
<b>Масса (без упаковки)</b>	С подставкой	2,6 кг
	Без подставки	2,3 кг

Технические характеристики могут быть изменены без предварительного уведомления.

Символ ~ означает переменный ток, а символ --- — постоянный ток.

Уровень энергопотребления может варьироваться в зависимости от условий эксплуатации и настроек монитора.

Монитор перейдет в Спящий Режим через пару минут (максимум 5 минут).

# ТЕХНИЧЕСКИЕ ХАРАКТЕРИСТИКИ УСТРОЙСТВА

25MS550 25MS550-B

<b>Глубина цвета</b>	Поддерживается 8-битный цвет.		
<b>Разрешение</b>	Максимальное разрешение	1 920 x 1 080 при 100 Гц	
	Рекомендуемое разрешение	1 920 x 1 080 при 100 Гц	
<b>Источники питания</b>	Напряжение	19 В --- 1,3 А	
<b>Адаптер питания постоянного/переменного тока:</b>	<p>ADS-25SFA-19-3 19025E, производитель SHENZHEN HONOR ELECTRONIC,                  И ADS-25FSF-19 19025EPCU-1, производитель SHENZHEN HONOR ELECTRONIC,                  И ADS-25FSF-19 19025EPBR-1, производитель SHENZHEN HONOR ELECTRONIC,                  И ADS-25FSF-19 19025EPI-1, производитель SHENZHEN HONOR ELECTRONIC,                  И ADS-25FSF-19 19025EPG-1, производитель SHENZHEN HONOR ELECTRONIC,                  И ADS-25FSF-19 19025EPB-1, производитель SHENZHEN HONOR ELECTRONIC,                  И AD10560LF, производитель PI Electronics (H.K.) Ltd.,                  И AD2139S20, производитель PI Electronics (H.K.) Ltd.,                  И AD2139620, производитель PI Electronics (H.K.) Ltd..</p> <p>Выход: 19 В --- 1,3 А</p>		
<b>Условия окружающей среды</b>	Условия эксплуатации	Температура	0 °С до 40 °С
		Влажность	Менее 80 %
	Условия хранения	Температура	-20 °С до 60 °С
		Влажность	Менее 85 %

<b>Размеры</b>	Размеры монитора (ширина x высота x глубина)	
	С подставкой	557,5 x 475,2 x 219,4 (мм)
	Без подставки	557,5 x 328,3 x 58,8 (мм)
<b>Масса (без упаковки)</b>	С подставкой	3,1 кг
	Без подставки	2,3 кг

Технические характеристики могут быть изменены без предварительного уведомления.

Символ ~ означает переменный ток, а символ --- — постоянный ток.

Уровень энергопотребления может варьироваться в зависимости от условий эксплуатации и настроек монитора.

Монитор перейдет в Спящий Режим через пару минут (максимум 5 минут).



# ТЕХНИЧЕСКИЕ ХАРАКТЕРИСТИКИ УСТРОЙСТВА

27MS500 27MS500-B

<b>Глубина цвета</b>	Поддерживается 8-битный цвет.		
<b>Разрешение</b>	Максимальное разрешение	1 920 x 1 080 при 100 Гц	
	Рекомендуемое разрешение	1 920 x 1 080 при 100 Гц	
<b>Источники питания</b>	Напряжение	19 В --- 1,3 А	
<b>Адаптер питания постоянного/ переменного тока:</b>	<p>ADS-25SFA-19-3 19025E, производитель SHENZHEN HONOR ELECTRONIC,                  И ADS-25FSF-19 19025EPCU-1, производитель SHENZHEN HONOR ELECTRONIC,                  И ADS-25FSF-19 19025EPBR-1, производитель SHENZHEN HONOR ELECTRONIC,                  И ADS-25FSF-19 19025EPI-1, производитель SHENZHEN HONOR ELECTRONIC,                  И ADS-25FSF-19 19025EPG-1, производитель SHENZHEN HONOR ELECTRONIC,                  И ADS-25FSF-19 19025EPB-1, производитель SHENZHEN HONOR ELECTRONIC,                  И AD10560LF, производитель PI Electronics (H.K.) Ltd.,                  И AD2139S20, производитель PI Electronics (H.K.) Ltd.,                  И AD2139620, производитель PI Electronics (H.K.) Ltd..                  Выход: 19 В --- 1,3 А</p>		
<b>Условия окружающей среды</b>	Условия эксплуатации	Температура	0 °С до 40 °С
		Влажность	Менее 80 %
	Условия хранения	Температура	-20 °С до 60 °С
		Влажность	Менее 85 %

<b>Размеры</b>	Размеры монитора (ширина x высота x глубина)	
	С подставкой	612,0 x 454,9 x 190,0 (мм)
	Без подставки	612,0 x 362,5 x 56,2 (мм)
<b>Масса (без упаковки)</b>	С подставкой	3,5 кг
	Без подставки	3,1 кг

Технические характеристики могут быть изменены без предварительного уведомления.

Символ ~ означает переменный ток, а символ --- — постоянный ток.

Уровень энергопотребления может варьироваться в зависимости от условий эксплуатации и настроек монитора.

Монитор перейдет в Спящий Режим через пару минут (максимум 5 минут).

# ТЕХНИЧЕСКИЕ ХАРАКТЕРИСТИКИ УСТРОЙСТВА

27MS550 27MS550-B

<b>Глубина цвета</b>	Поддерживается 8-битный цвет.		
<b>Разрешение</b>	Максимальное разрешение	1 920 x 1 080 при 100 Гц	
	Рекомендуемое разрешение	1 920 x 1 080 при 100 Гц	
<b>Источники питания</b>	Напряжение	19 В --- 1,3 А	
<b>Адаптер питания постоянного/ переменного тока:</b>	<p>ADS-25SFA-19-3 19025E, производитель SHENZHEN HONOR ELECTRONIC,                  И ADS-25FSF-19 19025EPCU-1, производитель SHENZHEN HONOR ELECTRONIC,                  И ADS-25FSF-19 19025EPBR-1, производитель SHENZHEN HONOR ELECTRONIC,                  И ADS-25FSF-19 19025EPI-1, производитель SHENZHEN HONOR ELECTRONIC,                  И ADS-25FSF-19 19025EPG-1, производитель SHENZHEN HONOR ELECTRONIC,                  И ADS-25FSF-19 19025EPB-1, производитель SHENZHEN HONOR ELECTRONIC,                  И AD10560LF, производитель PI Electronics (H.K.) Ltd.,                  И AD2139S20, производитель PI Electronics (H.K.) Ltd.,                  И AD2139620, производитель PI Electronics (H.K.) Ltd..                  Выход: 19 В --- 1,3 А</p>		
<b>Условия окружающей среды</b>	Условия эксплуатации	Температура	0 °С до 40 °С
		Влажность	Менее 80 %
	Условия хранения	Температура	-20 °С до 60 °С
		Влажность	Менее 85 %

<b>Размеры</b>	Размеры монитора (ширина x высота x глубина)	
	С подставкой	612,0 x 492,1 x 219,4 (мм)
	Без подставки	612,0 x 362,5 x 56,2 (мм)
<b>Масса (без упаковки)</b>	С подставкой	3,9 кг
	Без подставки	3,1 кг

Технические характеристики могут быть изменены без предварительного уведомления.

Символ ~ означает переменный ток, а символ --- — постоянный ток.

Уровень энергопотребления может варьироваться в зависимости от условий эксплуатации и настроек монитора.

Монитор перейдет в Спящий Режим через пару минут (максимум 5 минут).

## Поддерживаемый заводской режим (Стандартный режим, РС)

### HDMI

Стандартный режим	Частота горизонтальной развертки (кГц)	Частота вертикальной развертки (Гц)	Полярность (Г/В)	Примечания
640 x 480	31,469	59,94	-/-	
800 x 600	37,879	60,317	+/+	
1 024 x 768	48,363	60,004	-/-	
1 280 x 720	45	60	+/+	
1 280 x 1 024	79,976	75,025	+/+	
1 920 x 1 080	67,5	60	+/+	
1 920 x 1 080	66,587	59,934	+/-	
1 920 x 1 080	83,894	74,973	+/+	
1 920 x 1 080	110	100	+/-	Рекомендованный таймера

## Синхронизация HDMI (видео)

Поддерживаемый заводской режим (Стандартный режим)	Частота горизонтальной развертки (кГц)	Частота вертикальной развертки (Гц)	HDMI
480P	31,5	60	0
720P	45,0	60	0
1 080P	67,5	60	0 Рекомендованный режим





Модель и серийный номер продукта находятся на задней панели устройства.  
Запишите их ниже на тот случай, если вам когда-либо потребуется техническое обслуживание.

Модель \_\_\_\_\_

Серийный номер \_\_\_\_\_



ПАЙДАЛАНУШЫ НҰСҚАУЛЫҒЫ

ЖАРЫҚ ДИОДТЫ

СК МОНИТОР

(Жарық диодты монитор\*)

\* LG жарық диодты мониторлары — артқы жарығы жарық диодты сұйық кристалды монитор.

Құрылғыны қолданар алдында осы нұсқаулықты мұқият оқып шығып, болашақта қарау үшін сақтап қойыңыз.

24MS500/24MS500-B 24MS550/24MS550-B

25MS500/25MS500-B 25MS550/25MS550-B

27MS500/27MS500-B 27MS550/27MS550-B



[www.lg.com](http://www.lg.com)

Авторлық құқық © 2023 LG Electronics Inc. Барлық құқығы қорғалған.



## МАЗМҰНЫ

ЛИЦЕНЗИЯ.....	2
ЖИНАУ ЖӘНЕ ДАЙЫНДАУ	3
МОНИТОРДЫ ПАЙДАЛАНУ	10
ПАЙДАЛАНУШЫ ПАРАМЕТРЛЕРІ .....	12
АҚАУЛЫҚТАРДЫ ЖОЮ .....	20
ӨНІМНІҢ ТЕХНИКАЛЫҚ СИПАТТАРЫ .....	22

## ЛИЦЕНЗИЯ

Әр үлгінің лицензиялары әртүрлі. Лицензия туралы қосымша ақпаратты [www.lg.com](http://www.lg.com) торабынан қараңыз.



The terms HDMI, HDMI High-Definition Multimedia Interface, HDMI trade dress and the HDMI Logos are trademarks or registered trademarks of HDMI Licensing Administrator, Inc.

# МАҢЫЗДЫ САҚТАНДЫРУ ШАРАЛАРЫ

Бұл құрал Сіздің жеке қауіпсіздігіңізді қамтамасыз ету үшін құрастырылып, шығарылған. Алайда, оны дұрыс қолданбау электр тогының соғуы немесе өрт шығу қаупін төндіруі мүмкін. Осы дисплейде біріктірілген барлық сақтандыру шаралары дұрыс қызмет етуі үшін, төменде көрсетілген негізгі орнату, пайдалану және қызмет көрсету ережелерін қарап шығыңыз. Барлық сақтық шаралары мен қауіпсіздік туралы ақпарат LCD және OLED үлгілеріне қатысты.

## Қауіпсіздік бойынша

Тек құралмен бірге берілген қуат сымын пайдаланыңыз. Жеткізуші ұсынбаған басқа қуат сымын пайдаланатын болсаңыз, оның тиісті ұлттық стандарттарға сәйкес сертификатталғанын тексеріңіз.

Егер қуат сымы қалай да зақымданған болса, оны ауыстыру үшін өндірушіге немесе жақын орналасқан рұқсаты бар жөндеу орталығына хабарласыңыз.

Құрылғыны ажырату үшін құрылғы қосқышы пайдаланылады. Құрылғының қабырға розеткасына жақын орналасқанын және оңай қол жетімді екенін тексеріңіз.

Дисплейді тек осы нұсқаулықтың техникалық сипаттамаларында немесе дисплейдегі тізімде көрсетілген қуат көзіне жалғаңыз. Үйіңіздегі қуат көзінің түрін білмесеңіз, сатушыдан кеңес алыңыз. Шамадан тыс жүктелген айнымалы ток розеткалары және ұзартқыштар қауіпті болып табылады.

Ескірген қуат сымдары мен сынық штепсельдік ұштар да қауіп төндіруі мүмкін. Олар өрт шығуына немесе электр тогының соғуына әкелуі мүмкін. Оларды ауыстыру үшін қызмет көрсету маманын шақырыңыз.

Бұл құрал айнымалы ток розеткасына қосулы болғанда, сөндірілген болса да қуат көзінен ажыратылмайды.

### Дисплейді ашпаңыз:

- Ішінде пайдаланушы өзі жөндей алатын бөлшектер жоқ.
- Токтан ажыратылған болса да, ішінде қауіпті жоғары кернеулер болады.
- Дисплей дұрыс жұмыс істемесе, сатушыға хабарласыңыз.

### Жарақат алуды болдырмау үшін:

- Берік орнатылғанын қамтамасыз етпей, дисплейді қиғаш сөренің үстіне қоймаңыз.
- Тек өндіруші ұсынған тіректі пайдаланыңыз.
- Өнімнің үстіне заттар құлатпаңыз немесе үстіне күш салмаңыз. Өнімнің экранына ойыншықтар немесе басқа заттар лақтырмаңыз. Бұл әрекет нәтижесінде адамдар жарақат алуы, өнім ақаулығы пайда болуы және дисплей зақымдануы мүмкін.

## Өрт шығуын немесе басқа қауіпті жағдайларды болдырмау үшін:

- Бөлмеден ұзақ уақытта шығатын болсаңыз, дисплейді әрдайым өшіріп кету керек. Үйден кететін кезде дисплейді қосып кетуге болмайды.
- Балалардың дисплей корпусының саңылауларына заттар салуына немесе тығуына жол бермеңіз. Кейбір ішкі бөліктерінің қауіпті кернеулері болуы мүмкін.
- Дисплейге арналмаған қосалқы құралдарды қоспаңыз.
- Ұзақ уақытқа қараусыз қалдырғанда, дисплейді қуат көзінен ажыратыңыз.
- Күннің күркіреуі немесе найзағай болып жатқанда қуат сымын және сигнал кабелін ұстамаңыз. Бұл өте қауіпті болуы мүмкін. Бұл ток соғуына себеп болуы мүмкін.

## Қауіпсіздік бойынша

Қуат сымының үстіне ешнәрсе қоймаңыз немесе жүргізбеңіз. Және қуат сымы зақымдалған дисплейді орнатпаңыз.

Дисплейді ванна, қол жуғыш, ас үй раковинасы, кір жуатын орын, ылғал жетеле немесе жүзу бассейні сияқты суы бар орындардың жанында пайдаланбаңыз.

Дисплейдің корпусында жұмыс кезінде пайда болатын ысып кетуді шығаруға мүмкіндік беретін желдеткіш саңылаулары бар. Егер осы саңылаулар бітеліп қалса, дисплейдің қызуы ақаулық тудырып, қауіпті жағдай орын алуы мүмкін.

Сол себепті, төмендегі шарттарды орындаңыз:

- Дисплейді керует, диван, кілем және сол сияқты басқа заттардың үстіне қойып, төменгі желдету саңылауларын бөгемеңіз.
- Лайықты түрде желдету қамтамасыз етілмесе, дисплейді кірістірілген қоршаулы орынға орнатпаңыз.
- Саңылауларды шүберекпен немесе басқа материалдармен жаппаңыз.
- Дисплейді жылу батареясы немесе басқа ыстық көздерінің үстіне қоймаңыз.

Active Matrix СКД экранын қатты затпен сүртпеңіз немесе соқпаңыз. Бұл Active Matrix СКД дисплейін сыруы, сыртқы бетін бүлдіруі немесе біржола зақымдауы мүмкін.

СКД экранын саусақпен ұзақ уақыт бойы басып тұрмаңыз, бұл қалдық кескіннің шығуына себеп болуы мүмкін.Экранда қызыл, жасыл немесе көк дақтар сияқты нүкте ақаулықтары пайда болуы мүмкін. Дегенмен, бұл дисплейдің жұмысына әсер етпейді.

Мүмкін болса, СКД дисплейінде жақсы кескін сапасын алу үшін, ұсынылған ажыратымдылықты пайдаланыңыз. Ұсынылған ажыратымдылықтан басқа қандай да бір режим пайдаланылса, экранда масштабталған немесе өңделген кескіндер пайда болуы мүмкін. Алайда, бұл ажыратымдылығы бекітілген СКД панелінің сипаттамасы.

Қозғалыссыз кескінді мониторда ұзақ уақыт бойы көрсету монитор экранында тұрақты кескін немесе дақ қалдыруы мүмкін. Бұл проблеманы болдырмау үшін, экран қорғағышты пайдаланыңыз және өнім қолданылмаған кезде қуат көзінен ажыратыңыз. Ұзақ уақыт бойы қолданудан туындаған тұрақты кескінді немесе дақты осы өнімнің кепілдігі қамтымайды.

Экранның алдын немесе шеттерін темір заттармен сырмаңыз.

Бұл экранды зақымдауы мүмкін.

Жылжыту үшін панелін алға қаратып, екі қолмен ұстаңыз.Егер өнімді құлатып алсаңыз, зақымдалған құрылғы ток соғуы немесе өртенуі мүмкін.

Оны жөндеу үшін рұқсаты бар қызмет көрсету орталығына хабарласыңыз. Құралды жоғары температуралар мен ылғалдықта пайдаланбаңыз.

Май немесе майлы ауа әсер етуі мүмкін болса, бұл өнімді қабырғаға орнатпаңыз.

- Бұл өнімді зақымдауы және ол құлап түсуі мүмкін.

Қоданнушы глянцеваая обрамление экранды қоданған болса, онда экранды қойған орын себепден экраннің нұры көзге шағылысіп қалу мүнкүн.

Монитор жанында жоғары кернеумен жұмыс істейтін өнімді пайдалануға болмайды. (мыс. электр шапалақ)

- Монитор ток соғу сияқты дұрыс жұмыс жасамауы мүмкін.

## Айнымалы ток адаптері мен қуатқа байланысты сақтық шаралары

Егер су немесе бөгде заттар өнімнің (теледидардың, монитордың, қуат сымының немесе айнымалы ток адаптерінің) ішіне кірсе, қуат сымын бірден ажыратып, қызмет көрсету орталығына хабарласыңыз.

- Әйтпесе, өнімнің зақымдалуына байланысты өрт шығуы немесе ток соғуы мүмкін.

Қуат сымын немесе айнымалы ток адаптерін ылғал қолдарыңызбен ұстамаңыз. Ашаның істікшелері ылғал немесе шаң болса, пайдаланбастан бұрын оларды сүртіп, құрғатыңыз.

- Әйтпесе, өрт шығуы немесе ток соғуы мүмкін.

Қуат сымын айнымалы ток адаптеріне толығымен кіргізіңіз.

- Дұрыс жалғанбаса, нашар байланыстан өрт шығуы немесе ток шығуы мүмкін.

LG Electronics, Inc. қамтамасыз еткен немесе мақұлдаған қуат сымдарын және айнымалы ток адаптерлерін пайдаланыңыз.

- Мақұлданбаған өнімдерді пайдаланудан өрт шығуы немесе ток соғуы мүмкін.

Қуат сымын ажыратқанда әрдайым ашасынан ұстап тартыңыз. Қуат сымын күштеп майыстырмаңыз.

- Қуат желісі зақымдалып, ток соғуына немесе өрт шығуына себеп болуы мүмкін.

Қуат сымының немесе айнымалы ток адаптерінің үстінен баспаңыз не болмаса үстіне ауыр заттар (электронды құрылғылар, киімдер, т.б.) қоймаңыз.

Қуат сымын немесе айнымалы ток адаптерін өткір заттармен зақымдап алмаңыз.

- Зақымдалған қуат сымдарынан өрт шығуы немесе ток соғуы мүмкін.

Ешқашан қуат сымын немесе айнымалы ток адаптерін бөлектемеңіз, жөндемеңіз немесе өзгертпеңіз.

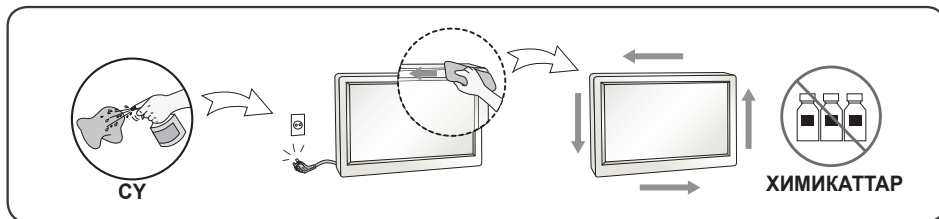
- Өрт шығуы немесе ток соғуы мүмкін.

Қуат сымын, айнымалы ток адаптерін және қуат ашасының істікшелерін шаңнан және т.б. таза ұстаңыз.

- Бұл өрт шығу қаупін төндіруі мүмкін.

## Тазалау кезінде

- Дисплей экранының алдыңғы жағын тазалау үшін, өнімді қуат көзінен ажыратыңыз.
- Сәл ылғалданған (сулы емес) шүберекті пайдаланыңыз. Аэрозольді тікелей экранның бетіне сеппеңіз, электр тоғы соғуы мүмкін.
- Өнімді тазалау кезінде, қуат сымын ажыратып, сырылуын болдырмау үшін жұмсақ шүберекпен сүртіңіз. Сулы шүберекпен тазаламаңыз не өнімнің бетіне су немесе басқа сұйықтықтар сеппеңіз. Электр тоғы соғуы мүмкін. (Бензин, бояу еріткіштері немесе спирт сияқты химиялық заттар қолданбаңыз)
- Жұмсақ шүберекке 2-4 рет су сеуіп, бір жаққа бағыттап отырып, алдыңғы жақтауын сүрту үшін пайдаланыңыз. Тым ылғал болса, дақтар пайда болуы мүмкін.



## Қайта орау кезінде

- Қорабын немесе орау материалдарын қоқысқа тастамаңыз. Оның ішінде құралды тасымалдау өте ыңғайлы. Құралды басқа жерге тасымалдау үшін, оны өзінің орамына салыңыз.



# ЖИНАУ ЖӘНЕ ДАЙЫНДАУ

## ⚠ АБАЙЛАҢЫЗ

- Қауіпсіздікті қамтамасыз етіп, өнімнің жұмысын жақсарту үшін рұқсат етілген құрамдас бөліктерді пайдаланыңыз.
- Қолдан жасалған өнімдерді пайдаланудан туындаған зақымдар немесе жарақаттар кепілдікке кірмейді.
- Жинақпен берілген құрамдас бөліктерді пайдалануға кеңес беріледі.
- LG куәландырмаған әдеттегі кабельдерді пайдалансаңыз, экран көрсетпеуі немесе онда кескін шулары болуы мүмкін.
- Бұл құжаттағы суреттерде қалыпты процедуралар көрсетілген, сондықтан олар нақты өнімнен басқаша болуы мүмкін.
- Өнімді құрастырған кезде бұрандалы бөліктерге бөгде заттар (майлар, майлағыштар және т.б.) қолданбаңыз. (Әйтпесе өнімге зақым тиюі мүмкін.)
- Бұрандаларды қатайту кезінде артық күш қолдану мониторға зақым келтіруі мүмкін. Осылайша келтірілген залал өнім кепілдігімен қамтамасыз етілмейді.
- Мониторды жоғары қаратып, тірек негізінен ғана ұстап тасымалдамаңыз. Бұл монитордың тұғырдан құлап кетуіне және жарақат алуға әкелуі мүмкін.
- Мониторды көтергенде немесе жылжығанда, монитор экранына қол тигізбеңіз. Монитор экранына қолданылатын күші зақым келтіруі мүмкін.

## ❗ ЕСКЕРТПЕ

- Құрамдас бөліктер осы құжатта көрсетілгендерден ерекшеленуі мүмкін.
- Алдын ала ескертусіз, осы нұсқаулықта қамтылған барлық өнім туралы ақпарат және техникалық сипаттамалар өнімнің жұмысын жақсарту үшін өзгеруі мүмкін.
- Қалаған керек-жарақтарды сатып алу үшін, электрондық өнімдер дүкеніне барыңыз, онлайндық сату сайтына өтіңіз немесе өнімді сатып алушымен хабарласыңыз.
- Жинақта берілген қуат сымы аймаққа байланысты әр түрлі болуы мүмкін.

## Қолданылатын драйверлер және бағдарламалық құрал

Ең соңғы нұсқасын LGE веб-сайтынан ([www.lg.com](http://www.lg.com)) жүктеп алып, орнатуға болады.

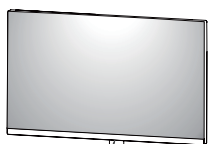
Драйверлер және бағдарламалық құрал	Орнату басымдылығы
Монитор драйвері	Ұсынылған
OnScreen Control	Ұсынылған



## Өнім мен түймелер сипаттамасы

24MS500 25MS500 27MS500  
24MS500-B 25MS500-B 27MS500-B

24MS550 25MS550 27MS550  
24MS550-B 25MS550-B 27MS550-B



Джойстик түймесі



Джойстик түймесі

## Джойстик түймесін пайдалану жолы

Джойстик түймесін басу немесе оны саусақпен солға/оңға/жоғары/төмен жылжыту арқылы монитордың функцияларын оңай басқаруға болады.

### Негізгі функциялар

		<b>Құрылғы қосу</b>	Мониторды қосу үшін саусақпен джойстик түймесін бір рет басыңыз.
		<b>Қуатты ажырату</b>	Мониторды өшіру үшін саусақпен джойстик түймесін бір рет басыңыз.
		<b>Дыбыс деңгейін басқару</b>	Джойстик түймесін солға/оңға жылжыту арқылы дыбыс деңгейін басқаруға болады.
		<b>Экран жарықтығын басқару</b>	Экран жарықтығын джойстик түймесін жоғары/төмен жылжыту арқылы басқаруға болады.

### ❗ ЕСКЕРТПЕ

- Джойстик түймесі монитордың төменгі жағында орналасқан

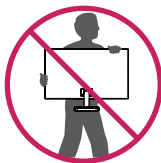
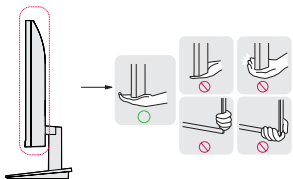
## Мониторды жылжыту және көтеру

Мониторды жылжытқанда немесе көтерген кезде монитордың сызатылып немесе бүлінуіне жол бермеу үшін және оның пішініне немесе өлшеміне қарамастан қауіпсіз тасымалдауды қамтамасыз ету үшін осы нұсқауларды орындаңыз.

- Мониторды тасымалдамас бұрын оны бастапқы қорабына немесе орамына салған жөн.
- Мониторды жылжытпас немесе көтерместен бұрын, қуат сымын және басқа барлық кабельдерді ажыратыңыз.
- Монитордың төменгі жағын және жағын мықтап ұстаңыз. Панельді өзі ұстамаңыз.
- Мониторды ұстағанда, экран сызылып кетпес үшін, сізден алыста болуы керек.
- Мониторды тасымалдағанда, мониторды соғып алмаңыз немесе шамадан тыс дірілдетпеңіз.
- Мониторды жылжытқанда, оны тік ұстаңыз және ешқашан мониторды өз жағына бұрыңыз немесе оны бүйіріне бұраңыз.

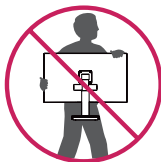
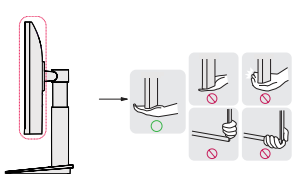
24MS500 25MS500 27MS500

24MS500-B 25MS500-B 27MS500-B



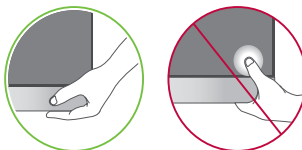
24MS550 25MS550 27MS550

24MS550-B 25MS550-B 27MS550-B



### ⚠ АБАЙЛАҢЫЗ

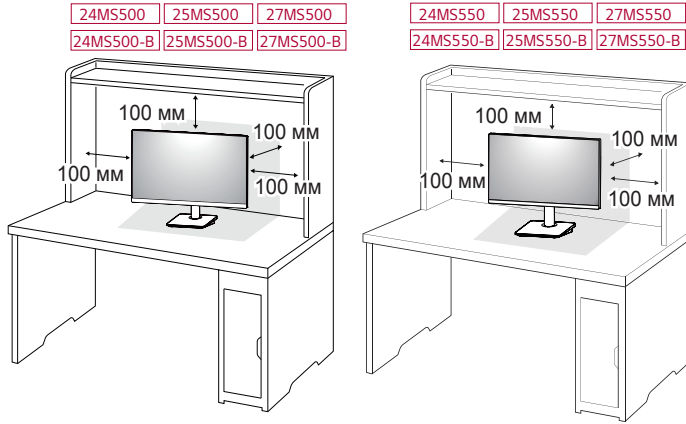
- Монитор экранына мүмкіндігінше қол тигізбеңіз.
  - Бұл бейнеге немесе суреттерді жасау үшін пайдаланылатын кейбір пикселдерге зақым келтіруі мүмкін.



- Монитор тақтасын тірек негізінсіз қолдансаңыз, джойстик түймесі монитордың тұрақсыз болуын және құлап қалуын туғызып, нәтижесінде монитор зақымдалуы не адам жарақаттануы мүмкін. Оған қоса, бұл джойстик түймесінің дұрыс жұмыс істемеуіне әкелуі мүмкін.

## Үстелдің үстіне орнату

- Мониторды көтеріп, үстелге тік күйде қойыңыз. Жақсы желденуі үшін, қабырғадан кемінде 100 мм қашықтықта орнатыңыз.



### ⚠ АБАЙЛАҢЫЗ

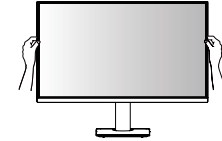
- Мониторды жылжитпас не орнатпас бұрын, қуат сымын ажыратыңыз. Электр тогының соғу қаупі бар.
- Өнім бумасындағы қуат сымын қолданғаныңызды және оны жерге тұйықталған қуат розеткасына қосқаныңызды тексеріңіз.
- Басқа қуат сымы қажет болса, жергілікті дилерге немесе ең жақын сату дүкеніне хабарласыңыз.

## Тірек биіктігін реттеу

[24MS550] [25MS550] [27MS550] [24MS550-B] [25MS550-B] [27MS550-B]

- 1 Мониторды тірек негізіне тік тұрған жерде орналастырыңыз.
- 2 Мониторды екі қолыңызбен ұқыпты ұстап дұрыстаңыз.

Көп дегенде 80,0 мм



### ⚠ ЕСКЕРТУ

- Экран биіктігін реттегенде саусақтарыңызды зақымдап алмау үшін қолыңызды тірек корпусына қоймаңыз.

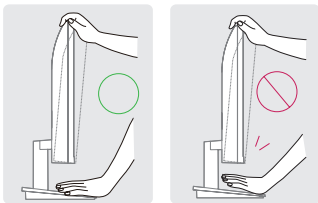
## Бұрышты реттеу

- 1 Мониторды тірек негізіне тік тұрған жерде орналастырыңыз.
- 2 Экранның бұрышын реттеңіз.  
Көруге ыңғайлы болуы үшін экранның бұрышын алға-артқа қарай  $-5^\circ$  —  $15^\circ$  арасында реттеуге болады.

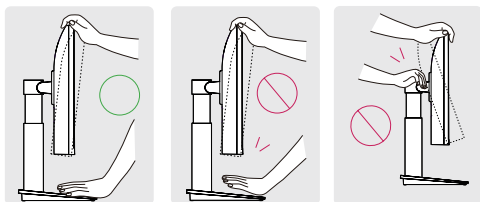
### ⚠ ЕСКЕРТУ

- Экранды реттеу кезінде саусақтарды жарақаттап алмау үшін төменде көрсетілгендей монитор корпусының төменгі бөлігін ұстамаңыз.
- Монитордың бұрышын реттегенде, экран аймағына қол тигізбеңіз немесе оны басаңыз.

24MS500 25MS500 27MS500 24MS500-B 25MS500-B 27MS500-B



24MS550 25MS550 27MS550 24MS550-B 25MS550-B 27MS550-B



## Kensington құлпын пайдалану

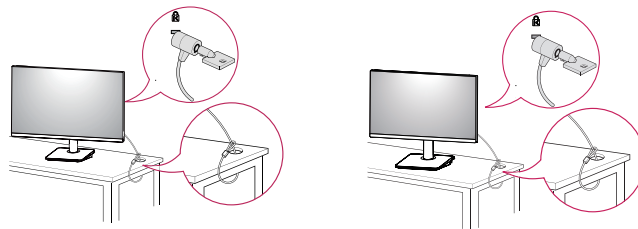
Kensington қауіпсіздік жүйесінің қосқышы монитордың артында орналасқан.

Орнату мен пайдалану туралы қосымша ақпаратты Kensington құлпының пайдаланушы нұсқаулығынан немесе <http://www.kensington.com> мекенжайындағы веб-сайттан қараңыз.

Мониторды үстелге Kensington қауіпсіздік жүйесінің кабелімен жалғаңыз.

24MS500 25MS500 27MS500  
24MS500-B 25MS500-B 27MS500-B

24MS550 25MS550 27MS550  
24MS550-B 25MS550-B 27MS550-B



### ⚠ ЕСКЕРТПЕ

- Kensington қауіпсіздік жүйесі қосымша мүмкіндік болып табылады. Көптеген электроника дүкендерінен қосымша аксессуарлар сатып алуға болады.

## Қабырғаға бекітетін пластинаны орнату

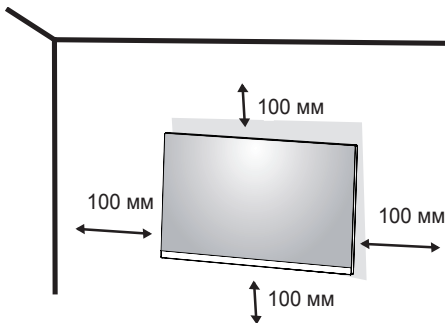
Бұл монитор қабырғаға бекіту плитасының немесе басқа үйлесімді құрылғылардың техникалық сипаттамаларына сай келеді.

### ❗ ЕСКЕРТПЕ

- Қабырғаға бекітетін пластина бөлек сатылады.
- Орнату туралы қосымша ақпаратты қабырғаға бекітетін пластинаның нұсқаулығынан қараңыз.
- Қабырғаға бекітетін пластинаны орнатқанда тым көп күш қолданбаңыз, себебі ол экранды зақымдауы мүмкін.
- Мониторды қабырғаға бекітпестен бұрын тіректі бекітуді керісінше орындау арқылы тіректі алыңыз.

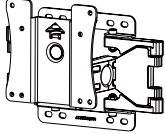
## Қабырғаға орнату

Жақсы желденіп тұруы үшін, мониторды қабырғадан кемінде 100 мм қашықтықта орнатыңыз және монитордың жан-жағынан 100 мм бос орын қалдырыңыз. Орнатудың толық ақпаратын жергілікті дүкеннен алуға болады. Бұған қосымша, келбеу қабырғаға бекітетін қапсырманы орнату және реттеу әдістерін нұсқаулықтан қараңыз.



Мониторды қабырғаға орнату үшін монитордың артқы жағына қабырғаға бекіту кронштейнін (қосымша) бекітіңіз.

Қабырғаға бекіту кронштейнінің монитор мен қабырғаға мықтап бекітілгенін тексеріңіз.

<b>Қабырғаға орнату (мм)</b>	75 x 75
<b>Стандартты бұранда</b>	M4 x L10
<b>Бұрандалар саны</b>	4
<b>Қабырғаға бекітілетін пластина (қосымша)</b>	LSW 149 

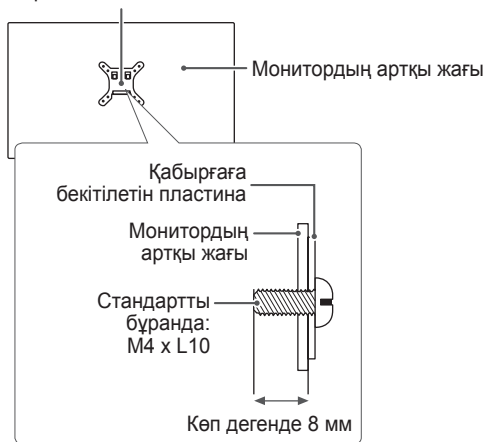
### ❗ ЕСКЕРТПЕ

- VESA стандартына сәйкес келмейтін бұранда өнімді зақымдауы және мониторды құлатуы мүмкін. LG Electronics стандартты емес бұрандаларды пайдалану кезіндегі апаттарға жауапты емес.
- Қабырғаға бекіту жинағына орнату нұсқаулығы мен барлық керекті бөлшектер кіреді.
- Қабырғаға бекіту кронштейні қалау бойынша алынады. Қосымша аксессуарларды жергілікті дилерден сатып алуға болады.
- Әр қабырғаға бекіту кронштейнінің бұрандасы әртүрлі ұзындықта болуы мүмкін. Егер стандартты ұзындықтан асатын бұрандаларды пайдалансаңыз, ол өнімнің ішін зақымдауы мүмкін.
- Қосымша ақпаратты бекіту кронштейні бойынша пайдаланушы нұсқаулығынан қараңыз.

## ⚠ АБАЙЛАҢЫЗ

- Электр тоғы соқпауы үшін, мониторды жылжитқанда немесе орнатқанда қуат сымын ажыратыңыз.
- Мониторды төбеге немесе қисық қабырғаға орнату монитордың құлап кетуіне әкеліп соғуы мүмкін. Рұқсат етілген LG қабырға бекітпесін қолданыңыз және жергілікті дилерге немесе білікті мамандарға хабарласыңыз.
- Бұрандаларды қатайту кезінде артық күш қолдану монитормға зақым келтіруі мүмкін. Осылайша келтірілген залал өнім кепілдігімен қамтамасыз етілмейді.
- VESA стандартына сәйкес келетін қабырғаға бекіту кронштейні мен бұрандаларын пайдаланыңыз. Қате компоненттерді пайдаланудан немесе дұрыс пайдаланбаудан туындаған залал өнім кепілдігімен жабылмайды.
- Монитордың артқы жағынан өлшенген кезде әрбір орнатылған бұранда ұзындығы 8 мм немесе одан кем болуы тиіс.

Қабырғаға бекітілетін пластина



## МОНИТОРДЫ ПАЙДАЛАНУ

- Бұл нұсқаулықтағы суреттер нақты өнімнен басқаша болуы мүмкін.

### АБАЙЛАҢЫЗ

- Экранды ұзақ уақыт басып тұрмаңыз. Бұл бейненің бұрмалануына себеп болуы мүмкін.
- Экранда бейнені ұзақ уақыт тоқтатып қоймаңыз. Бұл экранда бейненің ізін қалдыруы мүмкін. Мүмкін болса, ДК экран қорғағышын пайдаланыңыз.
- Қуат сымын жерге қосылған (3 тесігі бар) бірнеше ұялы розеткаға немесе жерге қосылған розеткаға жалғаңыз.
- Температурасы төмен жерде қосылғанда, монитор жыпылықтауы мүмкін. Бұл — қалыпты жағдай.
- Кейде экранда қызыл, жасыл немесе көк нүктелер пайда болуы мүмкін. Бұл — қалыпты жағдай.

## Компьютерге жалғау

- Бұл монитор \*Plug and Play мүмкіндігін қолдайды.
- \* Plug and Play: Ешбір бағдарламаның параметрлерін қайта реттеуді немесе драйверлерді орнатуды қажет етпейтін, компьютерге құрылғыны қосуға мүмкіндік беретін функция.

### HDMI қосылымы

Сандық бейне және аудио сигналдарды компьютерден мониторға тасымалдайды.

### АБАЙЛАҢЫЗ

- DVI-HDMI / DP (DisplayPort) портын HDMI кабелімен пайдалану үйлесімділік мәселелеріне себеп болуы мүмкін.
- HDMI логотипі жабыстырылған сертификатталған кабельді пайдаланыңыз. Сертификатталған HDMI кабелін пайдаланбаңыз, экран көрінбеуі немесе байланыс қатесі орын алуы мүмкін.
- Ұсынылған HDMI кабелінің түрлері
  - Жоғары жылдамдықты HDMI®/TM кабелі
  - Ethernet бар жоғары жылдамдықты HDMI®/TM кабелі

## AV құрылғыларын жалғау

### HDMI қосылымы

HDMI сандық бейне және аудио сигналдарды AV құрылғысынан мониторға өткізеді.

#### ❗ ЕСКЕРТПЕ

- DVI-HDMI / DP (DisplayPort) портын HDMI кабелімен пайдалану үйлесімділік мәселелеріне себеп болуы мүмкін.
- HDMI логотипі жабыстырылған сертификатталған кабельді пайдаланыңыз. Сертификатталған HDMI кабелін пайдаланбасаңыз, экран көрінбеуі немесе байланыс қатесі орын алуы мүмкін.
- Ұсынылған HDMI кабелінің түрлері
  - Жоғары жылдамдықты HDMI®/TM кабелі
  - Ethernet бар жоғары жылдамдықты HDMI®/TM кабелі

## Сыртқы құрылғыларды жалғау

### Құлаққап жалғау

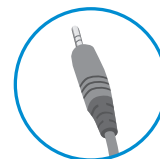
Сыртқы құрылғыларды мониторға құлаққап портымен жалғаңыз.

#### ❗ ЕСКЕРТПЕ

- Сыртқы құрылғылар бөлек сатылады.
- Егер Angled (Бұрышты) құлақаспабы пайдаланылса, басқа сыртқы құрылғыны мониторға қосқан кезде қиындық туындауы мүмкін. Сондықтан Straight (Тікелей) құлақаспабын пайдалануға кеңес беріледі.



Бұрышты



Тікелей  
(ұсынылған)

- Компьютер мен сыртқы құрылғының дыбыс параметрлеріне байланысты құлақаспап пен динамик жұмысы шектеулі болуы мүмкін.



# ПАЙДАЛАНУШЫ ПАРАМЕТРЛЕРІ

## ❗ ЕСКЕРТПЕ

- Монитордың OSD (экрандық көрініс) мәзірі нұсқаулықта көрсетілгеннен сәл өзгешелеу болуы мүмкін.

## Негізгі мәзірді іске қосу

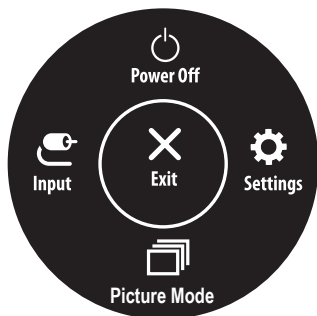


Джойстик  
түймесі

- Монитордың төменгі жағындағы джойстик түймесін басыңыз.
- Параметрлерді орнату үшін джойстикті жоғары/төмен және солға/оңға жылжытыңыз.
- Негізгі мәзірден шығу үшін джойстик түймесін тағы бір рет басыңыз.

Түйме	Мәзір күйі	Сипаттамасы
	Негізгі мәзір өшіп тұр	Негізгі мәзірді қосады.
	Негізгі мәзір қосылып тұр	Негізгі мәзірден шығады. (Мониторды өшіру үшін түймені басып тұру. Экрандағы мәзір қосылып тұрғанның өзінде, кез келген уақытта осылайша мониторды өшіруге болады.)
	◀ Негізгі мәзір өшіп тұр	Монитордың дыбыс деңгейін реттейді.
	Негізгі мәзір қосылып тұр	<b>Input (Кіріс)</b> мүмкіндігіне кіреді.
	▶ Негізгі мәзір өшіп тұр	Монитордың дыбыс деңгейін реттейді.
	Негізгі мәзір қосылып тұр	<b>Settings (параметрлер)</b> мүмкіндіктеріне кіреді.
	▲ Негізгі мәзір өшіп тұр	Монитордың жарықтық деңгейін реттейді.
	Негізгі мәзір қосылып тұр	Мониторды өшіреді.
	▼ Негізгі мәзір өшіп тұр	Монитордың жарықтық деңгейін реттейді.
	Негізгі мәзір қосылып тұр	<b>Picture Mode (Сурет режимі)</b> мүмкіндігіне кіреді.

## Негізгі мәзірдің мүмкіндіктері



Негізгі мәзір	Сипаттамасы
Input (Кіріс)	Кіріс режимін орнатады.
Power Off (Қуатты ажырату)	Мониторды өшіреді.
Settings (Параметрлер)	Экран параметрлерін реттейді.
Picture Mode (Сурет режимі)	Сурет режимін орнатады.
Exit (Шығу)	Негізгі мәзірден шығады.

## Мәзір параметрлері

- 1 Экрандағы мәзірді көру үшін монитордың төменгі жағындағы джойстик түймесін басып, **Settings (Параметрлер)** ішіне кіріңіз.
- 2 Параметрлерді орнату үшін джойстикті жоғары/төмен және солға/оңға жылжытыңыз.
- 3 Үстіңгі мәзірге қайту немесе басқа мәзір элементтерін орнату үшін джойстикті ◀ қарай жылжытыңыз немесе оны (🖱️) басыңыз.
- 4 Егер экрандағы мәзірден шыққыңыз келсе, шыққанша джойстикті ◀ қарай жылжытыңыз.



Quick Settings



Input



Picture



General

## Параметрлерді реттеу

### Quick Settings (Жылдам параметрлер)

Settings (Параметрлер) > Quick Settings (Жылдам параметрлер)	Сипаттамасы
Brightness (Жарықтық)	Экранның түсін, контрасты мен жарықтығын реттейді.
Contrast (Контраст)	
Volume (Дыбыс деңгейі)	Дыбыс деңгейін реттейді.

### Input (Кіріс)

Settings (Параметрлер) > Input (Кіріс)	Сипаттамасы	
Input List (Кірістер тізімі)	Кіріс режимін таңдайды.	
Aspect Ratio (Арасалмақ еселігі)	Экранның арақатынасын реттейді.	
	<b>Full Wide (Толық кеңейту)</b>	Бейне сигналының кірісін қарамастан бейнені кең экранда көрсетеді.
	<b>Original (Бастапқы)</b>	Бейнені кіріс бейне сигналының кадр пішіміне сай көрсетеді.
	<b>! ЕСКЕРТПЕ</b> • Параметрлер ұсынылған ажыратымдылық (1920 x 1080)та өшірілуі мүмкін.	
Auto Input Switch (Автоматты кіру ауыстырып-қосқышы)	<b>On (Қосу)</b>	<b>Auto Input Switch (Автоматты кіру ауыстырып-қосқышы)</b> қосу.
	<b>Off (Өшіру)</b>	<b>Auto Input Switch (Автоматты кіру ауыстырып-қосқышы)</b> өшіру.

## Picture (Сурет)

Settings (Параметрлер) > Picture (Сурет)	Сипаттамасы	
<b>Picture Mode (Сурет режимі)</b>	<b>Custom (Реттелетін)</b>	Пайдаланушының әр элементті реттеуіне мүмкіндік береді. Басты мәзірдің түс режимін реттеуге болады.
	<b>Reader (Оқу құралы)</b>	Құжаттарды көру экранын оңтайландырады. OSD мәзірінде экранды ашықтау етуге болады.
	<b>Photo</b>	Экранды фотосуреттер көруге оңтайландырады.
	<b>Cinema (Кинотеатр)</b>	Бейненің көрнекі әсерлерін жақсарту үшін экранды оңтайландырады.
	<b>Color Weakness (Түс сезімталдығын төмендету)</b>	Бұл режим қызыл мен жасыл арасын ажырата алмайтын пайдаланушыларға арналған. Түс сезімталдығын өлсіз пайдаланушылардың екі түс арасын оңай ажыратуына мүмкіндік береді.
	<b>Game</b>	Ойын ойнау үшін экранды оңтайландырады.

### ❗ ЕСКЕРТПЕ

- **Picture Mode (Сурет режимі)** DP (DisplayPort) кірісінде өзгертілген болса, экранның жыпылықтауы немесе компьютер экранына әсер етуі мүмкін.
- Бұл түстерді нашар көретін пайдаланушыға көмек. Сондықтан, экран ыңғайсыз болса, осы функцияны өшіріңіз.
- Бұл функция кейбір кескіндерде кейбір түстерді ажырата алмайды.

Settings (Параметрлер) > Picture (Сурет)	Сипаттамасы		
Picture Adjust (Суретті реттеу)	<b>Brightness (Жарықтық)</b>	Экранның жарықтығын реттеу.	
	<b>Contrast (Контраст)</b>	Экранның контрастын реттейді	
	<b>Sharpness (Айқындық)</b>	Экранның айқындығын реттейді.	
	<b>SUPER RESOLUTION+</b>	<b>High (Жоғары)</b>	Пайдаланушыға анық кескіндер қажет болғанда, оңтайландырылған сурет сапасы көрсетіледі. Бұл жоғары сапалы бейне немесе ойын үшін тиімді
		<b>Middle (Орташа)</b>	Пайдаланушы қолайлы көру үшін төмен және жоғары режимдерінің арасындағы кескіндерді қалағанда оңтайландырылған сурет сапасы көрсетіледі. Бұл UCC немесе SD бейнесі үшін тиімді.
		<b>Low (Төмен)</b>	Пайдаланушы біркелкі және табиғи кескіндерді қажет еткенде оңтайландырылған сурет сапасы көрсетіледі. Бұл баяу қозғалатын суреттер немесе қозғалыссыз кескіндер үшін тиімді.
		<b>Off (Өшірулі)</b>	Бұл опцияны күнделікті көру үшін таңдаңыз. SUPER RESOLUTION+ бұл режимде өшеді.
		<p><b>❗ ЕСКЕРТПЕ</b></p> <ul style="list-style-type: none"> <li>Бұл ажыратымдылығы төмен суреттердің анықтығын арттыратын функция болғандықтан, бұл функцияны қалыпты мәтін немесе жұмыс үстелінің белгішелері үшін пайдалану ұсынылмайды. Бұлай істеу қажет емес жоғары анықтаққа екелуі мүмкін.</li> </ul>	
	<b>Black Level (Қара деңгей)</b>	<p>Ауытқу деңгейін орнатады.</p> <ul style="list-style-type: none"> <li>Ауытқу: бейне сигналының анықтамасы ретінде бұл монитор көрсете алатын ең күңгірт түс болып табылады.</li> </ul>	
		<b>High (Жоғары)</b>	Экранның ағымдағы контрастты сақтайды.
<b>Low (Төмен)</b>		Экранның ағымдағы контрастындағы қара деңгейді төмендетіп, ақ деңгейді жоғарылатады.	
<b>DFC</b>	<b>On (Қосу)</b>	Жарықтықты экранға сай автоматты түрде реттейді.	
	<b>Off (Өшіру)</b>	DFC мүмкіндігін ажыратады.	

<b>Game Adjust</b> (Ойынды реттеу)	<b>Response Time</b> (Жауап қайтару уақыты)	Экранның жылдамдығы негізінде көрсетілген суреттер үшін әрекет ету уақытын орнатады. Қалыпты ортада <b>Fast (Жылдам)</b> күйін пайдалану ұсынылады. Жылдам қозғалатын сурет үшін <b>Faster (Жылдамырақ)</b> күйін пайдалану ұсынылады. <b>Шұғыл өжим</b> таңдалғаннан кейін, мазмұнға байланысты <b>Қозғалыс кезіндегі бұлдырау</b> пайда болуы мүмкін.	
		<b>Faster (Жылдамырақ)</b>	Жауап беру уақытын <b>Faster (Жылдамырақ)</b> параметріне орнатады.
		<b>Fast (Жылдам)</b>	Жауап беру уақытын <b>Fast (Жылдам)</b> параметріне орнатады.
		<b>Normal (Қалыпты)</b>	Жауап беру уақытын <b>Normal (Қалыпты)</b> параметріне орнатады.
		<b>Off (Өшірулі)</b>	Мүмкіндікті өшіреді.
	<b>Black Stabilizer</b> (Қара түс тұрақтандырғышы)	қараңғы жерлерде жақсы көрсету үшін қара түс контрастын реттеуге болады. Black Stabilizer (Қара түс тұрақтандырғышы) мәнін жоғарылатқанда, экрандағы төмен сұр түс деңгейі аймағының жарығы күшейеді. (Қараңғы ойын экрандарындағы заттарды оңай ажыратуға болады.) Black Stabilizer (Қара түс тұрақтандырғышы) мәні кемігенде, астыңғы сұр түс деңгейі қарайып, экрандағы динамикалық контраст артады.	
	<b>Crosshair</b> (Айқыш)	Crosshair First Person Shooter (FPS) ойындарға арналған экранның орталығында белгі береді. Пайдаланушылар төрт түрлі Crosshair (Крест белгі) арасында олардың ойын ортасын жарасады Crosshair (Крест белгі) таңдауға болады.	
<b>Color Adjust</b> (Түсті реттеу)	<b>Gamma</b> (Гамма)	<b>Mode 1 (1-режим), Mode 2 (2-режим), Mode 3 (3-режим)</b>	Гамма мәні қаншалықты жоғары болса, кескін соншалықты күңгірттеу болады. Дәл солай, гамма мәні қаншалықты төмен болса, кескін соншалықты жарықтау болады.
		<b>Mode 4 (4-режим)</b>	Егер гамма параметрлерін реттеу қажет емес болса, Mode 4 (4-режим)-ты таңдаңыз.
	<b>Color Temp</b> (Түс температурасы)	Әдепкі зауыттық сурет түсін таңдайды. Custom (Бейімделетін): Пайдаланушы бұны қызыл, жасыл немесе көк түске реттеуі мүмкін. Warm (Жылы): экран түсін қызғылт етіп орнатады. Medium (Орташа): экран түсі етіп қызыл мен көк арасындағы реңкті орнатады. Cool (Салқын): экран түсін көкшіл етіп орнатады.	
	<b>Red</b> (Қызыл)	Қызыл, Жасыл және Көк түстердің көмегімен бейне түсін қалау бойынша реттеуге болады.	
	<b>Green</b> (Жасыл)		
<b>Blue</b> (Көк)			

<b>Picture Reset</b> (Суретті қалпына келтіру)	<b>Do you want to reset your picture settings?</b> (Сурет параметрлерін қалпына келтіргіңіз келе ме?)	<b>No (Жоқ)</b>	Таңдаудан бас тартыңыз.
		<b>Yes (Иә)</b>	Әдепкі параметрлерді қалпына келтіреді.

## General (Жалпы)

Settings (Параметрлер) > General (Жалпы)	Сипаттамасы		
Language (Тіл)	Басқару атаулары көрсетілген тілді таңдау үшін.		
SMART ENERGY SAVING	High (Жоғары)	SMART ENERGY SAVING функциясын пайдалануға мүмкіндік береді, осы қуатты жоғары үнемдейтін функция көмегімен қуатты үнемдеуге болады.	
	Low (Төмен)	SMART ENERGY SAVING функциясын пайдалануға мүмкіндік береді, осы қуатты төмен үнемдейтін функция көмегімен қуатты үнемдеуге болады.	
	Off (Өшірулі)	SMART ENERGY SAVING функциясын өшіреді.	
	* <b>SMART ENERGY SAVING:</b> Жарықтық түзетім алгоритмін қолдану арқылы қуатты сақтау.		
Automatic Standby (Автоматты күту режимі)	Уақыт аралығында экранда ешқандай қозғалыс болмаса, мониторды автоматты түрде өшіретін мүмкіндік. Авто өшіру функциясы үшін таймерді орнатуға болады. (8H, 6H, 4H және Off (Өшірулі))		
OSD Lock (OSD құлыптау)	Дұрыс емес перне басылуының алдын алады.		
	On (Қосу)	Пернені басу ажыратылған.	
	<p><b>! ЕСКЕРТПЕ</b></p> <ul style="list-style-type: none"> <li>OSD Lock (OSD құлыптау) mode, Brightness (Жарықтық), Contrast (Контраст), Input (Кіріс), Information (Ақпарат) және Volume (Дыбыс деңгейі) мүмкіндіктерінен басқа барлық мүмкіндіктер ажыратылады.</li> </ul>		
	Off (Өшірулі)	Пернені басу қосылған.	
Information (Ақпарат)	Дисплейде Total Power On Time (қуат қосылғаны жалпы уақыт), Resolution (ажыратымдылық) жөнінде ақпараты көрсетіледі.		
Reset	Do you want to reset your settings? (Параметрлеріңізді қалпына келтіргіңіз келе ме?)	No (Жоқ)	Таңдаудан бас тартыңыз.
		Yes (Иә)	Өдепкі параметрлерді қалпына келтіреді.

### ! ЕСКЕРТПЕ

- Энергия үнемдеу деректері мәні тақта мен тақта жабдықтаушыларына байланысты әр түрлі болуы мүмкін.
- Егер **SMART ENERGY SAVING** параметрі **High (Жоғары)** немесе **Low (Төмен)** күйіне орнатылса, монитордың жарықтығы көзге байланысты төмен немесе жоғарырақ болады.



# АҚАУЛЫҚТАРДЫ ЖОЮ

Қызмет көрсету орталығына қоңырау шалу алдында мыналарды тексеріңіз.

Кескін пайда болмайды	
Дисплейдің қуат сымы жалғанған ба?	<ul style="list-style-type: none"><li>• Қуат сымы қуат розеткасына тиісті түрде жалғанғанын тексеріңіз.</li></ul>
Экранда <b>Out of Range (Ауқымнан тыс)</b> хабарын көресіз бе?	<ul style="list-style-type: none"><li>• Бұл хабар компьютерден (бейне тақта) келетін сигнал дисплейді көлденең немесе тік жиілік ауқымынан тыс болғанда пайда болады. Осы нұсқаулықтың «Техникалық сипаттамалар» бөлімін қарап, дисплейді қайтадан теңшеңіз.</li></ul>
Экранда <b>No Signal (Сигнал жоқ)</b> хабарын көресіз бе?	<ul style="list-style-type: none"><li>• Мониторда <b>No Signal (Сигнал жоқ)</b> деген жазу көрінген соң, монитор DPM режимге өткендігін білдіреді.</li><li>• Бұл компьютер мен монитор арасында сигналдық кабель жоқ болғанда немесе ажыратылғанда көрсетіледі. Кабельді тексеріп, оны қайта қосыңыз.</li></ul>
Экрандық дисплейде кейбір функцияларды басқара алмайсыз ба?	
Экрандық дисплейде бір мәзірді таңдай алмайсыз ба?	<ul style="list-style-type: none"><li>• Экрандық дисплейді құлыптау мәзіріне кіру және элементтерді өшірулі күйіне өзгерту арқылы экрандық дисплейдің басқару элементтерінің құлпын кез келген уақытта ашуға болады.</li></ul>

## ⚠ АБАЙЛАҢЫЗ

- **Control Panel ► Display ► Settings (Басқару панелі ► Дисплей ► Параметрлер)** тармағын көріп, жиілік немесе ажыратымдылық өзгертілген бе, соны көріңіз. Солай болса, бейне тақтаны ұсынылған ажыратымдылыққа қайта реттеңіз.
- Ұсынылған ажыратымдылық (оңтайлы ажыратымдылық) таңдалмаса, әріптер бұлдыр және экран күңгірт, қиылған немесе ауытқыған болуы мүмкін. Ұсынылған ажыратымдылықты таңдаңыз.
- Орнату әдісі компьютерге және амалдық жүйеге байланысты өзгеріп отырады және жоғарыда аталған ажыратымдылықты бейне тақта өнімділігі қолдамауы мүмкін. Бұл жағдайда, компьютердің немесе бейне тақтаның өндірушісіне сұрақ қойыңыз.

Дисплей кескіні дұрыс емес	
Экран түсі моно немесе әдеттегіден тыс.	<ul style="list-style-type: none"><li>• Сигналдық кабель тиісті түрде жалғанғанын тексеріңіз және қажет болса, оны бекемдеу үшін бұрауышты пайдаланыңыз.</li><li>• Бейне тақта ұяшыққа тиісті түрде салынғанын тексеріңіз.</li><li>• <b>Control Panel ► Settings (Басқару панелі ► Параметрлер)</b> тармағында түс параметрін 24 биттен (true color) жоғарырақ етіп орнатыңыз.</li></ul>
Экран жыпықтайды.	<ul style="list-style-type: none"><li>• Экран кезектесетін жол режиміне орнатылғанын тексеріңіз, солай болса, оны ұсынылған ажыратымдылыққа өзгертіңіз.</li></ul>

<b>«Unrecognized monitor, Plug&amp;Play (VESA DDC) monitor found» (Танылмаған монитор, Plug&amp;Play (VESA DDC) монитору табылды) хабарын көресіз бе?</b>	
Дисплей драйверін орнаттыңыз ба?	<ul style="list-style-type: none"> <li>• Дисплей жетегін біздің веб-сайтымыздан орнатылғанын тексеріңіз: <a href="http://www.lg.com">http://www.lg.com</a>.</li> <li>• Бейне тақтаның Plug&amp;Play функциясын қолдайтынын тексеріңіз.</li> </ul>
<b>Дисплейдің жыпылықтауы</b>	
Ұсынылған синхрондауды орнатпасаңыз ше?	<ul style="list-style-type: none"> <li>• HDMI 1080i 60/50 Гц жиілігін орнатсаңыз, ол жыпылықтауды көрсетеді, сондықтан жиілікті 1080P деп орнатыңыз. Бұл ұсынылған режим.</li> </ul>

# ӨНІМНІҢ ТЕХНИКАЛЫҚ СИПАТТАРЫ

24MS500 | 24MS500-B

<b>Түс тереңдігі</b>	8 биттік түске қолдау көрсетіледі.		
<b>Ажыратымдылық</b>	Ең жоғарғы ажыратымдылық	1920 x 1080 @ 100 Гц	
	Ұсынылатын ажыратымдылық	1920 x 1080 @ 100 Гц	
<b>Қуат көздері</b>	Қуат	19 В --- 0,84 А	
<b>Айнымалы/тұрақты ток адаптері</b>	ADS-25SFA-19-3 19016E, өндіруші: SHENZHEN HONOR ELECTRONIC, He ADS-25FSF-19 19016EPCU-1, өндіруші: SHENZHEN HONOR ELECTRONIC, He ADS-25FSF-19 19016EPBR-1, өндіруші: SHENZHEN HONOR ELECTRONIC, He ADS-25FSF-19 19016EPI-1, өндіруші: SHENZHEN HONOR ELECTRONIC, He ADS-25FSF-19 19016EPG-1, өндіруші: SHENZHEN HONOR ELECTRONIC, He ADS-25FSF-19 19016EPB-1, өндіруші: SHENZHEN HONOR ELECTRONIC, He ADS-25FSF-19 19016EPG, өндіруші: SHENZHEN HONOR ELECTRONIC, He AD10570LF, өндіруші: PI Electronics (H.K.) Ltd., He AD2152S20, өндіруші: PI Electronics (H.K.) Ltd., He AD2152620, өндіруші: PI Electronics (H.K.) Ltd. Шығыс: 19 В --- 0,84 А		
<b>Экологиялық жағдай</b>	Пайдалану шарттары	Температура	0 °C - 40 °C дейін
		Ылғалдылық	80 %-дан төмен
	Сақтау шарттары	Температура	-20 °C - 60 °C дейін
		Ылғалдылық	85 %-дан төмен

<b>Өлшем</b>	Монитор өлшемі (ені x биіктігі x қалыңдығы)	
	Тірекпен	539,9 x 414,4 x 190,0 (мм)
	Тұрақсыз	539,9 x 321,4 x 56,2 (мм)
<b>Салмағы (орамасыз)</b>	Тірекпен	2,6 кг
	Тұрақсыз	2,3 кг

Техникалық сипаттар ескертусіз өзгертілуі мүмкін.

~ таңбасы айнымалы ток күшін, ал --- таңбасы тікелей ток күшін білдіреді.

Жұмыс жағдайына және монитор параметріне қарай қуатты тұтыну деңгейі басқаша болуы мүмкін.

Монитор бірнеше минут ішінде Ұйқы режиміне өтеді (ең көбі 5 минут).

# ӨНІМНІҢ ТЕХНИКАЛЫҚ СИПАТТАРЫ

24MS550 | 24MS550-B

<b>Түс тереңдігі</b>	8 биттік түске қолдау көрсетіледі.		
<b>Ажыратымдылық</b>	Ең жоғарғы ажыратымдылық	1920 x 1080 @ 100 Гц	
	Ұсынылатын ажыратымдылық	1920 x 1080 @ 100 Гц	
<b>Қуат көздері</b>	Қуат	19 В --- 1,3 А	
<b>Айнымалы/тұрақты ток адаптері</b>	ADS-25SFA-19-3 19025E, өндіруші: SHENZHEN HONOR ELECTRONIC, He ADS-25FSF-19 19025EPCU-1, өндіруші: SHENZHEN HONOR ELECTRONIC, He ADS-25FSF-19 19025EPBR-1, өндіруші: SHENZHEN HONOR ELECTRONIC, He ADS-25FSF-19 19025EPI-1, өндіруші: SHENZHEN HONOR ELECTRONIC, He ADS-25FSF-19 19025EPG-1, өндіруші: SHENZHEN HONOR ELECTRONIC, He ADS-25FSF-19 19025EPB-1, өндіруші: SHENZHEN HONOR ELECTRONIC, He AD10560LF, өндіруші: PI Electronics (H.K.) Ltd., He AD2139S20, өндіруші: PI Electronics (H.K.) Ltd., He AD2139620, өндіруші: PI Electronics (H.K.) Ltd.. Шығыс: 19 В --- 1,3 А		
<b>Экологиялық жағдай</b>	Пайдалану шарттары	Температура	0 °С - 40 °С дейін
		Ылғалдылық	80 %-дан төмен
	Сақтау шарттары	Температура	-20 °С - 60 °С дейін
		Ылғалдылық	85 %-дан төмен

<b>Өлшем</b>	Монитор өлшемі (ені x биіктігі x қалыңдығы)	
	Тірекпен	539,9 x 447,6 x 219,4 (мм)
	Тұрақсыз	539,9 x 321,4 x 56,2 (мм)
<b>Салмағы (орамасыз)</b>	Тірекпен	3,2 кг
	Тұрақсыз	2,4 кг

Техникалық сипаттар ескертусіз өзгертілуі мүмкін.

~ таңбасы айнымалы ток күшін, ал --- таңбасы тікелей ток күшін білдіреді.

Жұмыс жағдайына және монитор параметріне қарай қуатты тұтыну деңгейі басқаша болуы мүмкін.

Монитор бірнеше минут ішінде Ұйқы режиміне өтеді (ең көбі 5 минут).

# ӨНІМНІҢ ТЕХНИКАЛЫҚ СИПАТТАРЫ

25MS500 | 25MS500-B

<b>Түс тереңдігі</b>	8 биттік түске қолдау көрсетіледі.		
<b>Ажыратымдылық</b>	Ең жоғарғы ажыратымдылық	1920 x 1080 @ 100 Гц	
	Ұсынылатын ажыратымдылық	1920 x 1080 @ 100 Гц	
<b>Қуат көздері</b>	Қуат	19 В --- 0,84 А	
<b>Айнымалы/тұрақты ток адаптері</b>	ADS-25SFA-19-3 19016E, өндіруші: SHENZHEN HONOR ELECTRONIC, He ADS-25FSF-19 19016EPCU-1, өндіруші: SHENZHEN HONOR ELECTRONIC, He ADS-25FSF-19 19016EPBR-1, өндіруші: SHENZHEN HONOR ELECTRONIC, He ADS-25FSF-19 19016EPI-1, өндіруші: SHENZHEN HONOR ELECTRONIC, He ADS-25FSF-19 19016EPG-1, өндіруші: SHENZHEN HONOR ELECTRONIC, He ADS-25FSF-19 19016EPB-1, өндіруші: SHENZHEN HONOR ELECTRONIC, He ADS-25FSF-19 19016EPG, өндіруші: SHENZHEN HONOR ELECTRONIC, He AD10570LF, өндіруші: PI Electronics (H.K.) Ltd., He AD2152S20, өндіруші: PI Electronics (H.K.) Ltd., He AD2152620, өндіруші: PI Electronics (H.K.) Ltd. Шығыс: 19 В --- 0,84 А		
<b>Экологиялық жағдай</b>	Пайдалану шарттары	Температура	0 °C - 40 °C дейін
		Ылғалдылық	80 %-дан төмен
	Сақтау шарттары	Температура	-20 °C - 60 °C дейін
		Ылғалдылық	85 %-дан төмен

<b>Өлшем</b>	Монитор өлшемі (ені x биіктігі x қалыңдығы)	
	Тірекпен	557,5 x 421,2 x 190,0 (мм)
	Тұрақсыз	557,5 x 328,3 x 58,8 (мм)
<b>Салмағы (орамасыз)</b>	Тірекпен	2,6 кг
	Тұрақсыз	2,3 кг

Техникалық сипаттар ескертусіз өзгертілуі мүмкін.

~ таңбасы айнымалы ток күшін, ал --- таңбасы тікелей ток күшін білдіреді.

Жұмыс жағдайына және монитор параметріне қарай қуатты тұтыну деңгейі басқаша болуы мүмкін.

Монитор бірнеше минут ішінде Ұйқы режиміне өтеді (ең көбі 5 минут).



# ӨНІМНІҢ ТЕХНИКАЛЫҚ СИПАТТАРЫ

25MS550 | 25MS550-B

<b>Түс тереңдігі</b>	8 биттік түске қолдау көрсетіледі.		
<b>Ажыратымдылық</b>	Ең жоғарғы ажыратымдылық	1920 x 1080 @ 100 Гц	
	Ұсынылатын ажыратымдылық	1920 x 1080 @ 100 Гц	
<b>Қуат көздері</b>	Қуат	19 В --- 1,3 А	
<b>Айнымалы/тұрақты ток адаптері</b>	ADS-25SFA-19-3 19025E, өндіруші: SHENZHEN HONOR ELECTRONIC, He ADS-25FSF-19 19025EPCU-1, өндіруші: SHENZHEN HONOR ELECTRONIC, He ADS-25FSF-19 19025EPBR-1, өндіруші: SHENZHEN HONOR ELECTRONIC, He ADS-25FSF-19 19025EPI-1, өндіруші: SHENZHEN HONOR ELECTRONIC, He ADS-25FSF-19 19025EPG-1, өндіруші: SHENZHEN HONOR ELECTRONIC, He ADS-25FSF-19 19025EPB-1, өндіруші: SHENZHEN HONOR ELECTRONIC, He AD10560LF, өндіруші: PI Electronics (H.K.) Ltd., He AD2139S20, өндіруші: PI Electronics (H.K.) Ltd., He AD2139620, өндіруші: PI Electronics (H.K.) Ltd.. Шығыс: 19 В --- 1,3 А		
<b>Экологиялық жағдай</b>	Пайдалану шарттары	Температура	0 °C - 40 °C дейін
		Ылғалдылық	80 %-дан төмен
	Сақтау шарттары	Температура	-20 °C - 60 °C дейін
		Ылғалдылық	85 %-дан төмен

<b>Өлшем</b>	Монитор өлшемі (ені x биіктігі x қалыңдығы)	
	Тірекпен	557,5 x 475,2 x 219,4 (мм)
	Тұрақсыз	557,5 x 328,3 x 58,8 (мм)
<b>Салмағы (орамасыз)</b>	Тірекпен	3,1 кг
	Тұрақсыз	2,3 кг

Техникалық сипаттар ескертусіз өзгертілуі мүмкін.

~ таңбасы айнымалы ток күшін, ал --- таңбасы тікелей ток күшін білдіреді.

Жұмыс жағдайына және монитор параметріне қарай қуатты тұтыну деңгейі басқаша болуы мүмкін.

Монитор бірнеше минут ішінде Ұйқы режиміне өтеді (ең көбі 5 минут).

# ӨНІМНІҢ ТЕХНИКАЛЫҚ СИПАТТАРЫ

27MS500 | 27MS500-B

<b>Түс тереңдігі</b>	8 биттік түске қолдау көрсетіледі.		
<b>Ажыратымдылық</b>	Ең жоғарғы ажыратымдылық	1920 x 1080 @ 100 Гц	
	Ұсынылатын ажыратымдылық	1920 x 1080 @ 100 Гц	
<b>Қуат көздері</b>	Қуат	19 В --- 1,3 А	
<b>Айнымалы/тұрақты ток адаптері</b>	<p>ADS-25SFA-19-3 19025E, өндіруші: SHENZHEN HONOR ELECTRONIC,                  He ADS-25FSF-19 19025EPCU-1, өндіруші: SHENZHEN HONOR ELECTRONIC,                  He ADS-25FSF-19 19025EPBR-1, өндіруші: SHENZHEN HONOR ELECTRONIC,                  He ADS-25FSF-19 19025EPI-1, өндіруші: SHENZHEN HONOR ELECTRONIC,                  He ADS-25FSF-19 19025EPG-1, өндіруші: SHENZHEN HONOR ELECTRONIC,                  He ADS-25FSF-19 19025EPB-1, өндіруші: SHENZHEN HONOR ELECTRONIC,                  He AD10560LF, өндіруші: PI Electronics (H.K.) Ltd.,                  He AD2139S20, өндіруші: PI Electronics (H.K.) Ltd.,                  He AD2139620, өндіруші: PI Electronics (H.K.) Ltd..                  Шығыс: 19 В --- 1,3 А</p>		
<b>Экологиялық жағдай</b>	Пайдалану шарттары	Температура	0 °C - 40 °C дейін
		Ылғалдылық	80 %-дан төмен
	Сақтау шарттары	Температура	-20 °C - 60 °C дейін
		Ылғалдылық	85 %-дан төмен

<b>Өлшем</b>	Монитор өлшемі (ені x биіктігі x қалыңдығы)	
	Тірекпен	612,0 x 454,9 x 190,0 (мм)
	Тұрақсыз	612,0 x 362,5 x 56,2 (мм)
<b>Салмағы (орамасыз)</b>	Тірекпен	3,5 кг
	Тұрақсыз	3,1 кг

Техникалық сипаттар ескертусіз өзгертілуі мүмкін.

~ таңбасы айнымалы ток күшін, ал --- таңбасы тікелей ток күшін білдіреді.

Жұмыс жағдайына және монитор параметріне қарай қуатты тұтыну деңгейі басқаша болуы мүмкін.

Монитор бірнеше минут ішінде Ұйқы режиміне өтеді (ең көбі 5 минут).

# ӨНІМНІҢ ТЕХНИКАЛЫҚ СИПАТТАРЫ

27MS550 | 27MS550-B

<b>Түс тереңдігі</b>	8 биттік түске қолдау көрсетіледі.		
<b>Ажыратымдылық</b>	Ең жоғарғы ажыратымдылық	1920 x 1080 @ 100 Гц	
	Ұсынылатын ажыратымдылық	1920 x 1080 @ 100 Гц	
<b>Қуат көздері</b>	Қуат	19 В --- 1,3 А	
<b>Айнымалы/тұрақты ток адаптері</b>	<p>ADS-25SFA-19-3 19025E, өндіруші: SHENZHEN HONOR ELECTRONIC,                  He ADS-25FSF-19 19025EPCU-1, өндіруші: SHENZHEN HONOR ELECTRONIC,                  He ADS-25FSF-19 19025EPBR-1, өндіруші: SHENZHEN HONOR ELECTRONIC,                  He ADS-25FSF-19 19025EPI-1, өндіруші: SHENZHEN HONOR ELECTRONIC,                  He ADS-25FSF-19 19025EPG-1, өндіруші: SHENZHEN HONOR ELECTRONIC,                  He ADS-25FSF-19 19025EPB-1, өндіруші: SHENZHEN HONOR ELECTRONIC,                  He AD10560LF, өндіруші: PI Electronics (H.K.) Ltd.,                  He AD2139S20, өндіруші: PI Electronics (H.K.) Ltd.,                  He AD2139620, өндіруші: PI Electronics (H.K.) Ltd..                  Шығыс: 19 В --- 1,3 А</p>		
<b>Экологиялық жағдай</b>	Пайдалану шарттары	Температура	0 °C - 40 °C дейін
		Ылғалдылық	80 %-дан төмен
	Сақтау шарттары	Температура	-20 °C - 60 °C дейін
		Ылғалдылық	85 %-дан төмен

<b>Өлшем</b>	Монитор өлшемі (ені x биіктігі x қалыңдығы)	
	Тірекпен	612,0 x 492,1 x 219,4 (мм)
	Тұрақсыз	612,0 x 362,5 x 56,2 (мм)
<b>Салмағы (орамасыз)</b>	Тірекпен	3,9 кг
	Тұрақсыз	3,1 кг

Техникалық сипаттар ескертусіз өзгертілуі мүмкін.

~ таңбасы айнымалы ток күшін, ал --- таңбасы тікелей ток күшін білдіреді.

Жұмыс жағдайына және монитор параметріне қарай қуатты тұтыну деңгейі басқаша болуы мүмкін.

Монитор бірнеше минут ішінде Ұйқы режиміне өтеді (ең көбі 5 минут).

## Зауыттық қолдау режимі (алдын ала орнатылған режим, ДК)

### HDMI

Алдын ала орнатылған режим	Көлденең жиілік (кГц)	Тік жиілік (Гц)	Полярлық (H / V)	Ескертулер
640 x 480	31,469	59,94	-/-	
800 x 600	37,879	60,317	+/+	
1024 x 768	48,363	60,004	-/-	
1280 x 720	45	60	+/+	
1280 x 1024	79,976	75,025	+/+	
1920 x 1080	67,5	60	+/+	
1920 x 1080	66,587	59,934	+/-	
1920 x 1080	83,894	74,973	+/+	
1920 x 1080	110	100	+/-	Ұсынылған уақыт тәртібі

### HDMI уақыт есептеу (Бейне)

Зауыттық қолдау режимі (Алдын ала орнатылған режим)	Көлденең жиілік (кГц)	Тік жиілік (Гц)	HDMI
480P	31,5	60	О
720P	45,0	60	О
1080P	67,5	60	О Ұсынылған режим



Өнімнің үлгісі мен сериялық нөмірі өнімнің артқы жағында және бір бүйір жағында орналасқан.  
Өнімге қызмет көрсету қажет болатын жағдай үшін оларды жазып алыңыз.

Үлгі \_\_\_\_\_

Сериялық нөмірі \_\_\_\_\_